

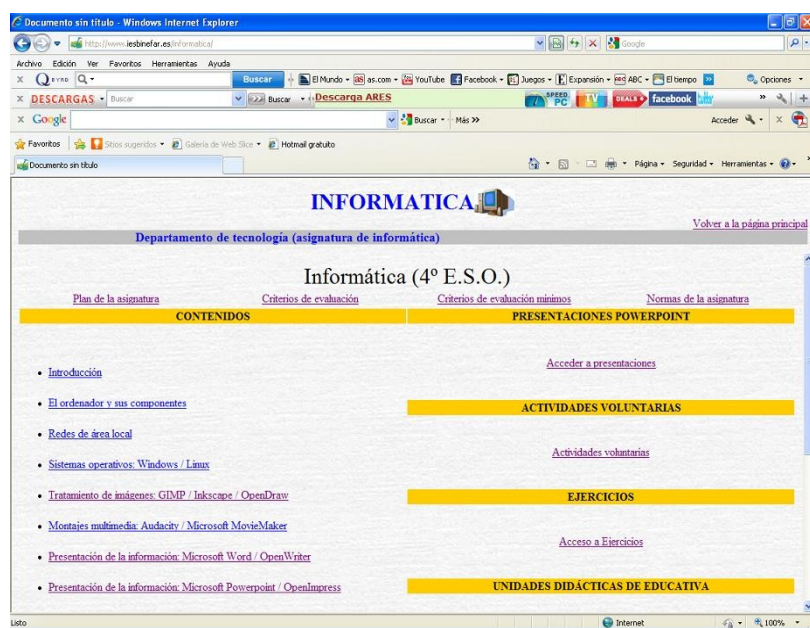
TIC09 **CREACIÓN DE PÁGINAS WEB**

- 1 Introducción.**
- 2 Las páginas Web.**
- 3 El lenguaje HTML.**
 - 3.1 Etiquetas HTML.**
 - 3.2 Estructura de una página Web.**
 - 3.3 Elementos de una página Web.**
- 4 Creación de páginas Web.**
 - 4.1 Creación de páginas Web utilizando un editor de texto.**
 - 4.2 Creación de páginas Web utilizando un editor de páginas Web.**
 - 4.3 Creación de páginas Web utilizando un procesador de texto.**
 - 4.4 Creación de páginas Web utilizando asistentes Web.**
- 5 Publicar un sitio Web.**
- 6 Complementos o plugins.**
- 7 Hojas de estilo en cascada (CCS).**
- 8 Javascript.**
- 9 Java (Applets)**

1. INTRODUCCION

El crecimiento de Internet en los últimos tiempos ha sido espectacular. Actualmente, prácticamente cualquier usuario, es capaz de acceder a los múltiples servicios (páginas Web, correo electrónico, comercio electrónico, etc.) que ofrece Internet. De todos esos servicios, la Web es, sin lugar a dudas, el más popular.

La World Wide Web (WWW), también conocida como La Web, es el servicio de Internet que nos permite presentar y visualizar páginas Web. La Web es, probablemente, el servicio más utilizado de Internet. Hoy en día, cualquier empresa u organización (universidad, instituto, etc.) dispone de un sitio o página Web en la que se muestra información relacionada con ella.



Las páginas Web son documentos escritos utilizando un lenguaje llamado HTML (HyperText Markup Language o lenguaje de marcas de hipertexto) y pueden estar formadas por texto, imágenes, sonidos, videos, animaciones, etc. La principal característica de las páginas Web es que se puede navegar a través de ellas utilizando hipervínculos.

Nota: Las páginas Web pueden vincularse entre sí porque utilizan un formato conocido como hipertexto. Este formato permite que, cuando se tiene un documento en la pantalla del ordenador, también se pueda acceder a otros documentos que están vinculados con él.

Nota: El protocolo que utilizan los ordenadores para enviar y recibir documentos a través de Internet se llama protocolo HTTP (protocolo de transmisión de hipertexto).

Las páginas web se pueden ver utilizando unos programas llamados navegadores o browsers. Un navegador es un software de aplicación capaz de interpretar el formato (o código) en que están escritas las páginas Web. Algunos ejemplos de navegadores son los siguientes:

- Mozilla Firefox
- Microsoft Internet Explorer
- Google Chrome
- Opera
- Safari
- etc.



Nota: los navegadores permiten acceder a documentos de hipertexto en La Web y abrirlos en el ordenador del usuario.

Un sitio Web es un conjunto de páginas Web enlazadas entre si. Los sitios Web están alojados en servidores Web, que son ordenadores que almacenan miles de páginas Web. Al hecho de copiar una página Web en un servidor se le conoce como publicar la página.

2. LAS PÁGINAS WEB

Las páginas Web son archivos de texto planos escritos en lenguaje HTML (HyperText Markup Language o lenguaje etiquetado de hipertexto). Este lenguaje se basa en intercalar, a lo largo del texto que compone la página, una serie de pares de marcas o etiquetas (tags) que indican el formato y características especiales que hay que aplicar a dicho texto.

Una página Web puede estar formada por imágenes, sonidos, videos, animaciones, etc. La principal característica de las páginas Web es que se puede navegar a través de ellas utilizando hipervínculos.

Nota: Para visualizar el código HTML de una página Web hay que pulsar sobre la página Web el botón derecho del ratón y seleccionar la opción ver código fuente de la página.

3. EL LENGUAJE HTML

Una página web es un documento escrito utilizando un lenguaje llamado HTML (HyperText Markup Language o lenguaje de marcas de hipertexto). HTML permite dar formato a los textos mediante el uso de etiquetas (tags).

3.1. Etiquetas HTML

HTML es un lenguaje de formato de texto que consiste, básicamente, en añadir una serie de etiquetas (tags) antes y después de determinadas zonas de texto con el fin de indicar que formato hay que aplicar a esa parte del documento. Las etiquetas (tags) son marcas que se colocan, generalmente, al principio y al final del elemento que se quiere modificar.

Una etiqueta esta formada por una serie de caracteres, que poseen un determinado significado y que pueden ser interpretadas de forma correcta por un navegador.

HTML utiliza dos tipos de etiquetas:

- **Etiquetas de apertura:** se encierran entre los caracteres < y >. Por ejemplo .
- **Etiquetas de cierre:** se encierran entre los caracteres </ y >. Por ejemplo .

Este texto debe ir resaltado

Ejemplo de etiquetas HTML

Nota: Como norma general, en HTML, las etiquetas se utilizan en pares apertura/cierre, actuando sobre la forma de mostrar un determinado elemento en la página. Las etiquetas se encierran entre los caracteres < y > si son de apertura o entre los caracteres </ y > si son de cierre. Los navegadores son programas capaces de interpretar de forma adecuada estas etiquetas.

3.2. Estructura de una página Web:

Cualquier documento escrito en HTML debe estar comprendido entre las etiquetas <html> y </html>, que son las que indican al navegador que el texto que se encuentra entre ellas es lenguaje HTML.

Una página Web consta de dos partes:

- **Cabecera (head):** lugar en el que se incluye la información de nuestro documento. Esta información no es mostrada por el navegador. Las etiquetas que delimitan la cabecera de una página Web son <head> y </head>. La cabecera suele incluir las etiquetas <title> y </title> para incluir un título que se mostrará en la barra de título del navegador
- **Cuerpo (body):** es el documento propiamente dicho. Es la parte que nos muestra el navegador. Las etiquetas que delimitan el cuerpo de una página Web son <body> y </

body>.

```
<html>
  <head>

    <title>título de la página</title>
    ...

  </head>
  <body>
    ...
  </body>
</html>
```

Estructura de una página Web

Nota: La mayor parte de las tareas que se efectúan sobre una página Web se realizan en el cuerpo (body) de la misma.

3.3. Elementos de una página Web

Las páginas Web están formadas por diferentes elementos. Cada uno de esos elementos vendrá delimitado por las etiquetas correspondientes.

Los principales elementos que pueden utilizarse en las páginas Web son los siguientes:

- **Título:** La cabecera suele incluir las etiquetas <title> y </title> para incluir un título

que se mostrará en la barra de título del navegador. El título se coloca en la cabecera (head) de la página Web.

- **Etiquetas básicas:** Títulos o headings, negrita, subrayado, párrafos, saltos de línea, bloque de sangrado de texto, etc.)
- **Línea horizontal:** se utiliza para separar contenidos dentro de una página Web.
- **Imágenes:** las páginas Web pueden contener imágenes. Las imágenes que se muestran en las páginas Web suelen tener formato GIF, JPEG o PNG.
- **Enlaces o hipervínculos:** son los elementos característicos de las páginas Web. Permiten acceder a otras páginas Web o documentos.
- **Enlaces internos o anclas:** también se les llama marcadores. Permiten acceder a determinadas secciones dentro de una página Web. Para crear un enlace interno, primero hay que insertar el marcador en el sitio al que se quiere acceder y luego hay que crear el enlace o hipervínculo a ese marcador.
- **Viñetas:** permiten mostrar información en forma de listas. Las listas pueden ser: listas ordenadas, listas desordenadas o listas de definición.
- **Tablas:** son uno de los elementos más utilizados a la hora de diseñar y construir páginas Web. Permiten mostrar información ordenada en forma de tabla. También se utilizan, ocultando el borde de las celdas, para situar las imágenes y el texto en la página.
- **Elementos multimedia:** las páginas Web pueden incluir diferentes contenidos multimedia (sonido, video, etc.).
- **Comentarios:** permiten incluir en las páginas Web información o aclaraciones relacionadas con el código. Son muy útiles y necesarios para el mantenimiento adecuado de las páginas.

3. CREACIÓN DE PÁGINAS WEB

Una página Web es un archivo de texto ASCII (o plano) escrito en formato HTML. Existen diferentes maneras de crear páginas o sitios Web.

Las páginas Web se pueden crear utilizando:

- Editores de texto plano: Bloc de notas, Gedit, etc.
- Editores de páginas Web: kompozer, Dreamweaver, etc.
- Aplicaciones diversas: procesador de texto, programa de presentaciones, etc.
- Asistentes Web: Blogger, WordPress, etc.

Nota: Al crear un sitio Web es conveniente guardar todas las páginas, imágenes y demás elementos en una carpeta (carpeta del sitio Web). De esta manera, cuando se publique la página, se envían todos los ficheros necesarios para su correcta visualización.

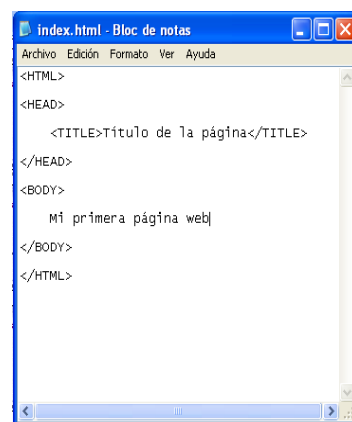
4.1. Creación de páginas Web utilizando un editor de texto

Una página Web se puede escribir utilizando cualquier editor de texto ASCII (Bloc de notas, WordPad, etc.).

Al igual que en cualquier editor de texto, la forma de introducir el código de la página Web es teclear el texto. Lo único que hay que tener en cuenta, es que a la hora de guardar el documento, hay que asignarle la extensión html o htm.

Los pasos a seguir para crear una página Web utilizando un editor de texto (por ejemplo el bloc de notas) son los siguientes:

1. Abrir el bloc de notas.
2. Escribir el texto de la página Web.
3. Guardar el documento con extensión .html o .htm.
4. Hacer click en guardar.
5. Abrir el documento con el navegador.



Nota: Es recomendable tener abierto el navegador para ver como va quedando nuestra página

Web. Cuando hacemos alguna modificación en el documento, sólo hay que guardarla y actualizar la página en el navegador.

Si queremos ir viendo en el navegador las modificaciones a medida que las vamos aplicando, los pasos a seguir son los siguientes:

1. Abrir el editor de texto plano (por ejemplo, el bloc de notas)
2. Abrir el navegador
3. Escribir el texto del documento
4. Guardar el documento con extensión html o htm.
5. Activar la ventana del navegador, abrir el fichero anterior y observar el resultado.
6. Activar el bloc de notas e ir modificando el archivo.
7. Guardar el documento.
8. Activar la ventana del navegador, actualizar y observar el resultado.
9. Repetir los pasos 6, 7 y 8 hasta que la página Web tenga el aspecto deseado.
10. Cerrar el navegador.
11. Cerrar el bloc de notas.

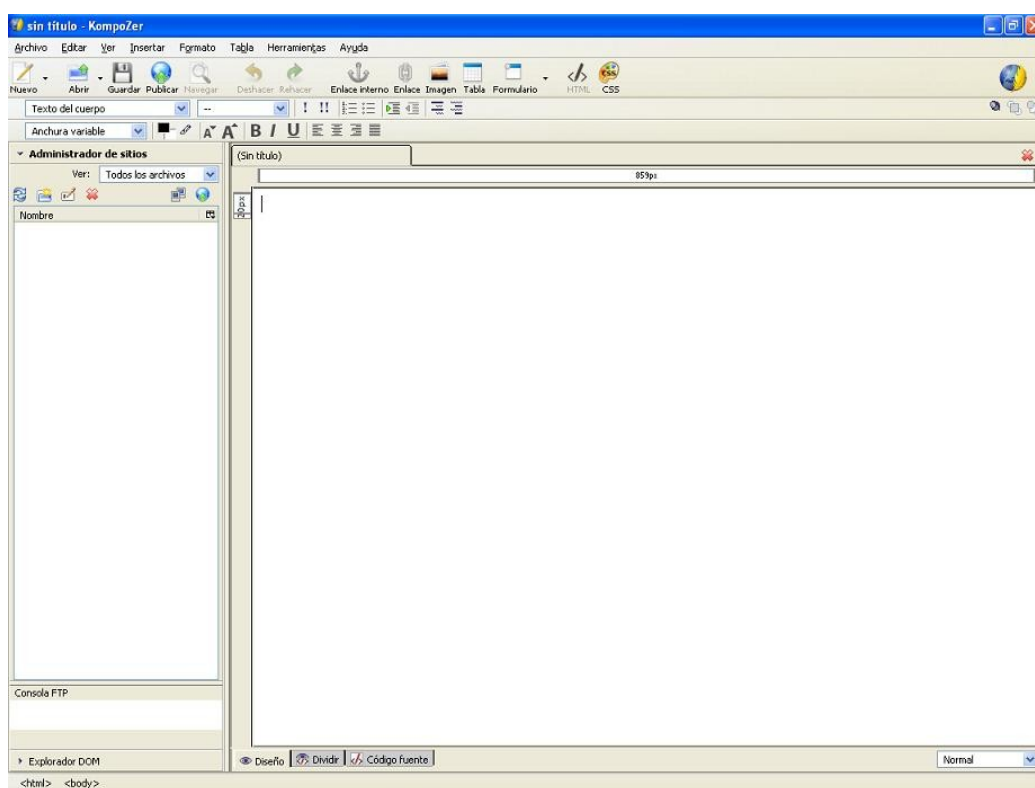
4.4. Creación de páginas Web utilizando Editores de páginas Web

Crear una página Web utilizando un editor de texto plano (por ejemplo el bloc de notas) es muy complicado y costoso, ya que, aparte de conocer el código HTML, es necesario ir escribiendo el código en el editor e ir probando cuál es el resultado con el navegador.

También existe la posibilidad de crear las páginas Web utilizando unos programas llamados editores Web. Un editor de páginas Web es un programa específicamente construido para diseñar páginas Web. Los editores de páginas Web permiten crear documentos escritos en lenguaje HTML sin necesidad de conocer dicho lenguaje. Un editor Web permite ir viendo en la pantalla el aspecto que tendrá la página en el navegador, y no el código HTML que tendrá el archivo.

Nota: Aunque no es necesario conocer el código HTML, es recomendable para poder trabajar directamente con él si es necesario.

Los editores de páginas Web suelen ser aplicaciones de tipo WYSIWYG (What You See Is What You Get / lo que ves es lo que obtienes); es decir, son programas que muestran el documento, mientras trabajamos con él, tal y como se va a ver una vez publicado.



Nota: Los editores de páginas Web permiten ver directamente en la pantalla el aspecto que tendrá la página en el navegador, **y no el código HTML del archivo.**

Los editores de páginas Web permiten mostrar las páginas Web de diferentes maneras:

- **Normal:** es el modo habitual de trabajo, se muestra la página casi tal y como se verá

en el navegador. Es la vista en la que se diseña la página Web.

- **Etiquetas HTML:** se muestran las etiquetas HTML que definen los elementos de la página. Para acceder a una determinada etiqueta, hay que hacer click sobre la misma.
- **Código fuente:** se muestra el código fuente de la página en edición y permite editar la página directamente utilizando código HTML.
- **Vista preliminar:** se muestra la página tal y como se verá en el navegador.

Nota: Los editores Web también permiten mostrar en la ventana del documento la vista de diseño y la del código simultáneamente. También permiten ver la página utilizando directamente el navegador.

Entre los editores Web más conocidos, podemos citar: kompozer, Adobe Dreamweaver, etc.

Nota: kompozer sólo permite crear páginas Web aisladas, ya que no proporciona herramientas que permitan organizar las páginas, los enlaces y la imágenes de un mismo sitio Web. Otros editores, como Adobe Dreamweaver trabajan con el concepto de sitio Web, por lo que se pueden crear todas las páginas que componen el sitio, lo que facilita la creación de enlaces entre ellas y otras operaciones.

Nota: Los editores de páginas Web no permiten realizar todas las tareas necesarias para construir una página web. Por ejemplo, para retocar imágenes y editar contenidos multimedia, se necesita la ayuda de otros programas especializados.

Pasos para crear una página Web:

A la hora de diseñar y desarrollar una página o sitio Web, es conveniente seguir los pasos siguientes:

1. Familiarizarse con el entorno de trabajo.

2. **Planificar el sitio:** A la hora de crear u sitio Web, es conveniente pensar que es lo que se va a hacer, que información se quiere mostrar y como se va a estructurar dicha información. Hay que plantearse cuestione como: ¿se va a desarrollar una página personal o un sitio dedicado a un tema concreto? ¿se va a utilizar una página larga o un sitio formado por varias páginas? ¿todas las páginas van a tener enlaces entre ellas o va a haber una página índice desde la que se accede a las demás? En este punto, es muy útil definir (utilizando lápiz y papel) un esquema visual que muestre los enlaces entre las páginas.
3. **Hacer un esquema o boceto del sitio Web:** para tener una idea de como se pueden organizar los archivos.
4. **Crear la página de inicio** (es aconsejable que la página de inicio se llame index.html o index.htm) **y organizar las carpetas del sitio.** Si un sitio Web se compone de gran cantidad de páginas, imágenes, etc. es conveniente dividir el contenido en varias carpetas para que los elementos sean fáciles de encontrar.
5. **Crear y desarrollar los contenidos de las páginas:** una vez organizado el sitio, se pueden crear las páginas necesarias y añadir contenido a las mismas.
6. **Publicar el sitio:** una vez terminado el sitio Web, se puede publicar en algún servidor para que los posibles usuarios tengan acceso al mismo.

4.3. Creación de páginas Web utilizando un procesador de texto

Hoy en día, son muchas las aplicaciones que, aunque en principio no fueron diseñadas para ello, permiten crear páginas Web de forma sencilla. Entre ellas podemos citar los procesadores de texto, programas de presentaciones, etc.

Para crear una página Web utilizando un procesador de textos hay que hacer lo siguiente:

1. Crear un documento con el procesador de texto (Microsoft Word, Libre Writer, etc.).
2. Escribir el contenido del documento.
3. Guardar el documento (No necesario, pero si recomendable).
4. Guardar el documento como página Web (página Web, página Web filtrada, página de un sólo archivo, etc.).
5. Cerrar el documento.
6. Arrancar el navegador y acceder a la página Web.

4.4. Creación de páginas Web utilizando un asistente Web

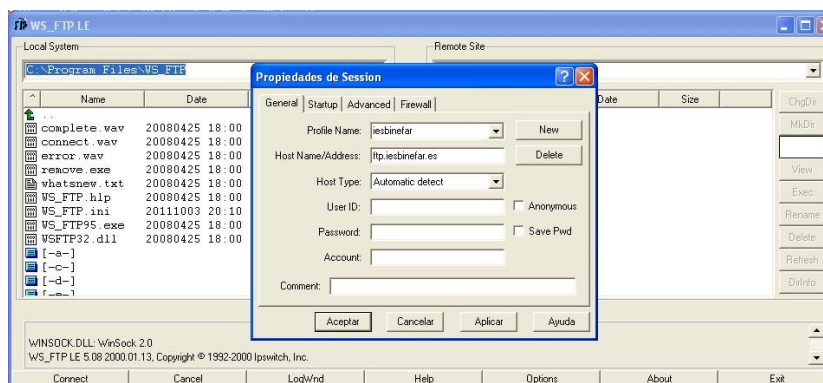
Hoy en día, también es posible crear una página Web utilizando asistentes Web como WordPress o Blogger, entre otros.

5. PUBLICAR UN SITIO WEB

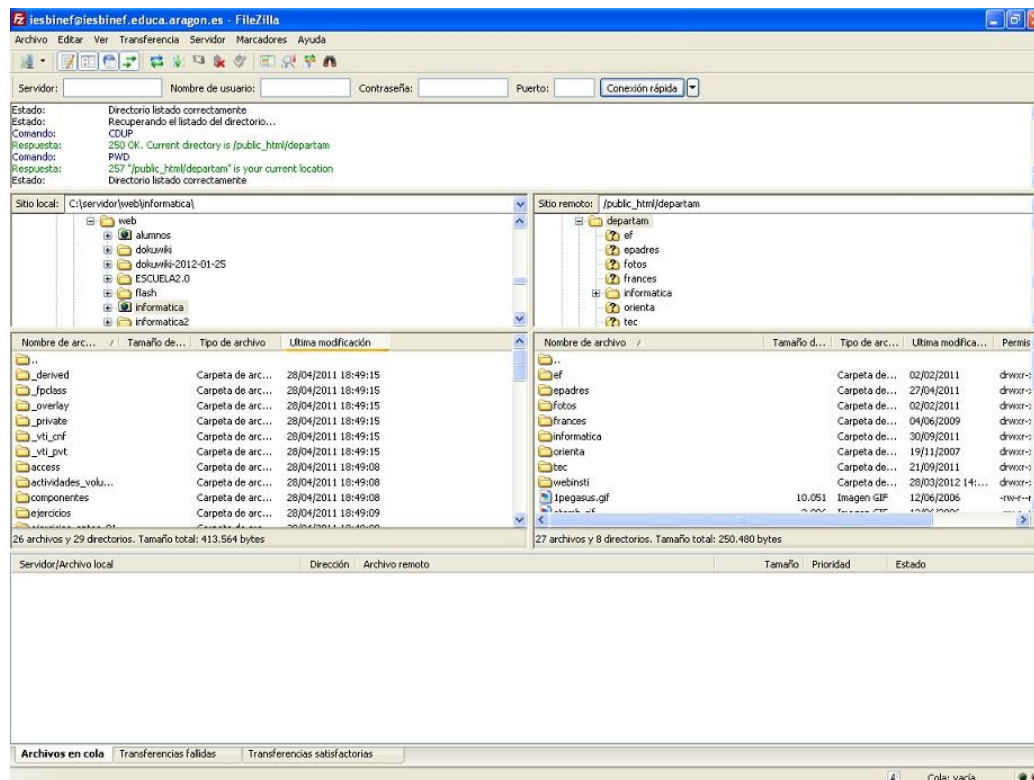
El servicio de páginas Web está basado en la arquitectura cliente-servidor. Por lo tanto, para acceder a un determinado sitio Web es necesario que ese sitio se encuentre alojado en un servidor de páginas Web. Los servidores Web son computadoras con conexión permanente a Internet, que almacenan miles de páginas Web individuales y que tienen instalado el software adecuado para enviar el contenido de las páginas Web a los usuarios que las soliciten.

A la acción de copiar una página Web en un servidor se le conoce como publicar (subir o cargar) la página. Publicar un sitio Web significa colocarlo en un servidor Web de tal forma que todos los usuarios de Internet tengan acceso a él.

Para publicar una página Web, salvo que se disponga de un servidor Web propio, hay que contratar los servicios de un proveedor de alojamiento Web. Una vez que se dispone de un alojamiento Web, se pueden subir los ficheros utilizando un programa cliente FTP.



Algunos ejemplos de clientes FTP son los siguientes: Filezilla, WS_FTP, etc.



Nota: Al crear un sitio Web es conveniente guardar todas las páginas, imágenes y demás elementos en una carpeta (carpeta del sitio Web). De esta manera, cuando se publique la página, se envían todos los ficheros necesarios para su correcta visualización.

6. COMPLEMENTOS O PLUG-IN

Hoy en día, una gran cantidad de sitios Web incluyen contenido multimedia (audio, video, animaciones y películas) que los navegadores no pueden desplegar por sí solos. Estos archivos, debido a su tamaño, requieren de aplicaciones especiales para ser reproducidos en tiempo real a través de La Web.

Estas aplicaciones, que se añaden al navegador para aportarle una funcionalidad nueva y generalmente muy específica, y que ayudan al navegador al conectarse en el momento adecuado, se conocen como complementos, aplicaciones de ayuda o aplicaciones plug-in.

Ejemplos de aplicaciones plug-in:

- Adobe Flash Player.
- Reproductor de Windows media de Microsoft.
- QuickTime Player de Apple.

7. HOJAS DE ESTILO EN CASCADA (CCS, Cascading Style Sheet)

Una hoja de estilo es un conjunto de reglas que permiten asignar un formato determinado a documentos HTML.

Las hojas de estilo pueden incluirse en un documento HTML de diferentes maneras:

- En la etiqueta de un elemento HTML.

- En la cabecera de la página Web.
- En un archivo independiente que puede vincularse a una página Web.

La gran ventaja de las hojas de estilo es que permiten trabajar en el contenido independientemente del formato de la página Web.

8. JAVASCRIPT

Un lenguaje de script es código de programación que puede insertarse dentro de un documento.

JavaScript es un lenguaje de script que fue desarrollado por la empresa Netscape con la idea de potenciar las páginas Web dinámicas para su navegador Navigator. JavaScript permite insertar código especial dentro del código HTML de una página. Su función no es crear programas independientes, sino ampliar las posibilidades de HTML.

El código JavaScript puede incluirse en un documento HTML de diferentes maneras:

- En cualquier lugar de la página Web.
- En la cabecera (head) de la página Web.
- También puede utilizarse código JavaScript escrito en un archivo externo que puede invocarse desde una página Web. La extensión de estos archivos es js.

Aunque el código JavaScript se puede incluir en cualquier lugar de una página Web, se recomienda incluirlo en la cabecera (head) de la página. El código JavaScript debe estar incluido entre las etiquetas `<script> ... </script>`.

9. JAVA (APPLETS)

Hoy en día, las páginas Web, cada vez, tienden más a mejorar su aspecto con el

objetivo de hacerlas más atractivas. Para ello incluyen elementos multimedia, efectos de animación e interactividad. Entre las diferentes técnicas que se pueden utilizar para ello, se puede citar el uso de applets. Los applets son pequeños programas escritos en lenguaje Java que se ejecutan en el navegador.

A la hora de utilizar applets, se puede optar, por crear los propios applets, o por utilizar algunos de los que se ofrecen en diferentes páginas de Internet.

Actividades

¿Cómo se crean las páginas Web?

¿Qué es un editor de páginas Web?

¿Cómo se crea un hipervínculo?

¿Cómo se insertan imágenes en las páginas Web?