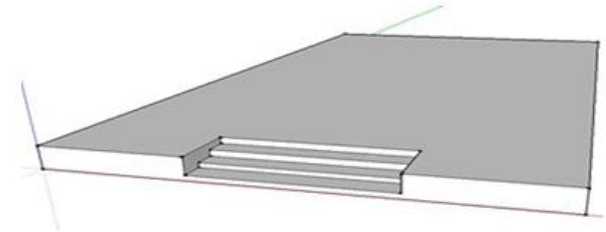


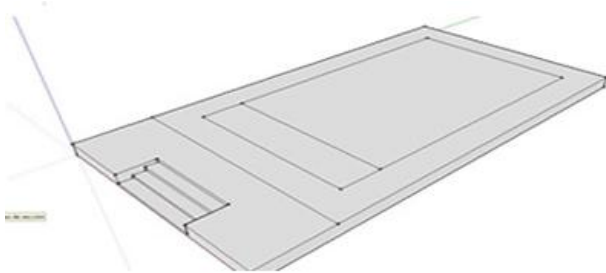
PRÁCTICA 1: CASA II (SketchUp)

- Crear un prisma de 10000 mm x 18000 mm x 600mm (ancho x largo x altura).

- Con la herramienta **rectángulo** y **empujar/tirar** crear unas escaleras, tal y como se muestra la figura.



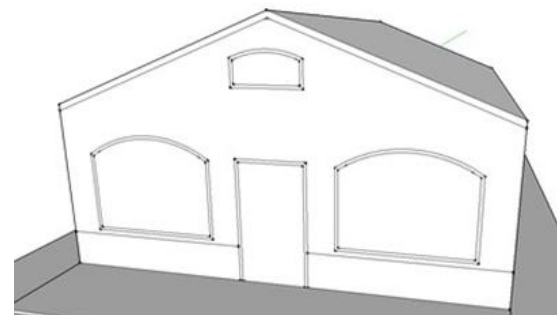
- Sobre la cara superior del prisma, trazar las siguientes líneas mostradas en la segunda figura.



- Levantar 50 mm el rectángulo más pequeño y 2800 mm el más grande adosado a él.

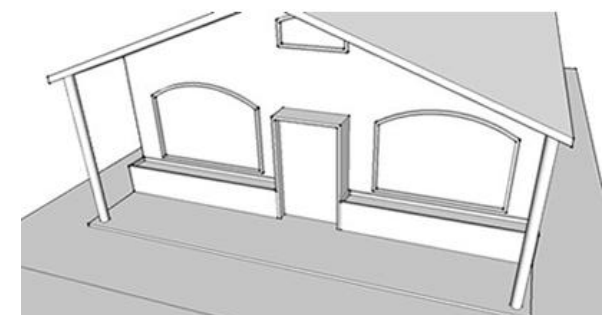
- Levantar el tejado tal y como se hizo en la práctica anterior de la casa. (no inclinarlo demasiado, para poder ponerle columnas fácilmente).

- En el frontal de la casa, con ayuda de guías, traza los **rectángulos**, **arcos** y **líneas** que se muestran en la figura (para los elementos que son iguales, en este caso las ventanas, puedes seleccionar las líneas, copiarlas, pegarlas y con la herramienta **mover** situarla en el lugar apropiado)



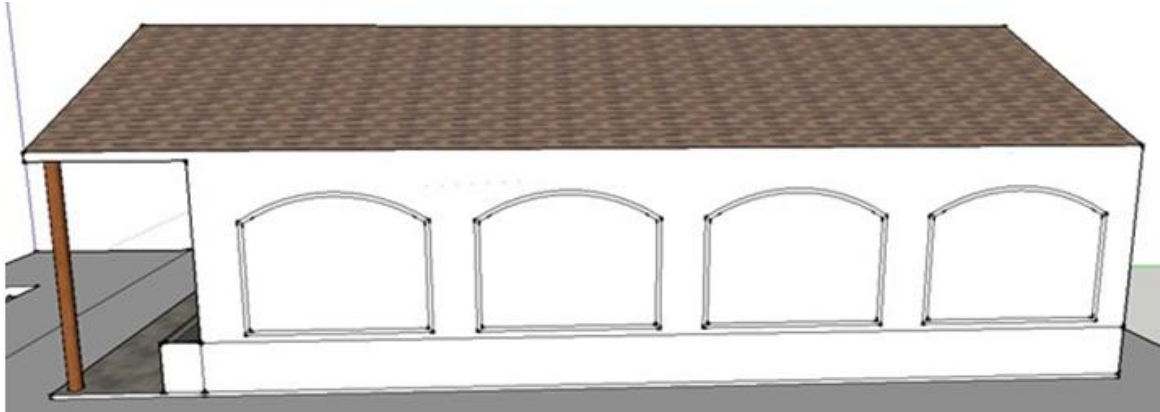
- Levantar las superficies dibujadas hasta quedar aproximadamente como la figura.

- A continuación desde el pavimento crear las columnas hacia la cubierta frontal (creamos un círculo y lo levantamos hasta la cubierta).



- Si queréis, podéis ir pintando el frontal de la casa con la textura de vuestra elección.

- Sobre uno de los laterales de la casa dibujar las ventanas y jardineras del mismo modo que se realizó sobre la parte frontal. (Emplea guías para que las ventanas queden alineadas entre ellas y con las dibujadas en la parte delantera de la casa). Repetir la operación sobre el otro lateral de la casa (puedes seleccionar las ventanas, copiarlas y situar la copia en el otro lateral de la casa).

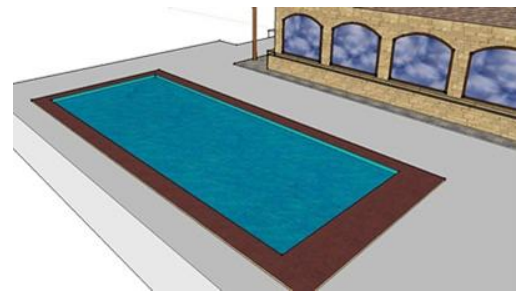
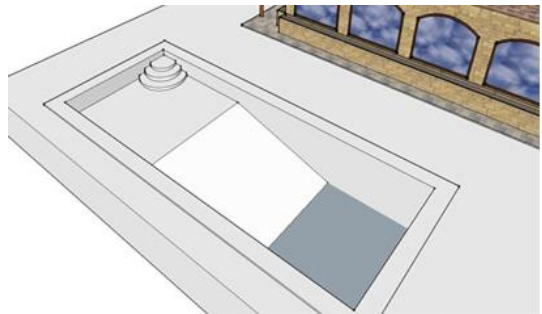
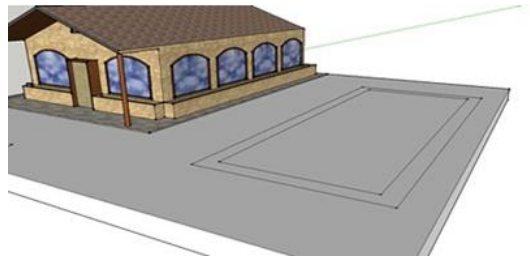


- Pintar las superficies del lateral de la casa a vuestro gusto, y levantar las que sean necesarias para dar la sensación de volumen.



- Diseñar la parte trasera de la casa a vuestro gusto.

- Para dibujar lo que va a ser el jardín con una piscina, empujamos hacia uno de los laterales la base de la casa, y dibujamos un rectángulo dentro de otro. Levantamos ligeramente el rectángulo exterior, y hundimos el interior unos 500 mm.
- Dividir el fondo de la piscina con tres rectas. Hundir unos 1200 mm más uno de los rectángulos del fondo de la piscina (que no sea el del medio).
- **Seleccionar** la arista del rectángulo del medio y con la herramienta **mover** bajarla hasta hacerla coincidir con la superficie más profunda de la piscina, de manera que se cree una rampa.
- Crear unas escaleras de acceso a la piscina con las herramientas **arco** primero, y luego, **empujar/tirar**.
- **Pinta** el interior de piscina con un color turquesa.
- Traza guías a unos 100 mm de la superficie de la bañera y con ayuda de éstas, traza rectángulos hasta cubrir todo el interior de la piscina. A continuación **pinta** de agua ligeramente transparente dichos rectángulos y elimina las líneas sobrantes.
- A continuación alarga la base del terreno para poder crear un jardín.
- Busca en la galería 3 D del SketchUp (<http://sketchup.google.com/3dwarehouse>) elementos que puedas insertar en el jardín (luces, árboles, plantas, terrarios, lámparas, columpios, mesas, sillas, etc.) y descárgalos en tu pendrive. Para insertarlos en la casa, en la barra de menú, selecciona **Archivo** ☐ **Importar**, y elige los componentes grabados en el pendrive que quieras insertar. A continuación cambia las dimensiones (herramienta **escalar**) y muévelo al lugar donde lo desees colocar.



- Siéntete libre de crear terrarios, caminos, vallas o cualquier otro elemento que consideres oportuno incluir. Por poner un ejemplo, la imagen siguiente prácticas es de esta misma casa.



- Una vez terminado el trabajo, guarda el resultado en tu lápiz de memoria como **Practica_01_casa**.