

Bases de datos

Transformación del modelo E-R al modelo relacional (Ejemplos)

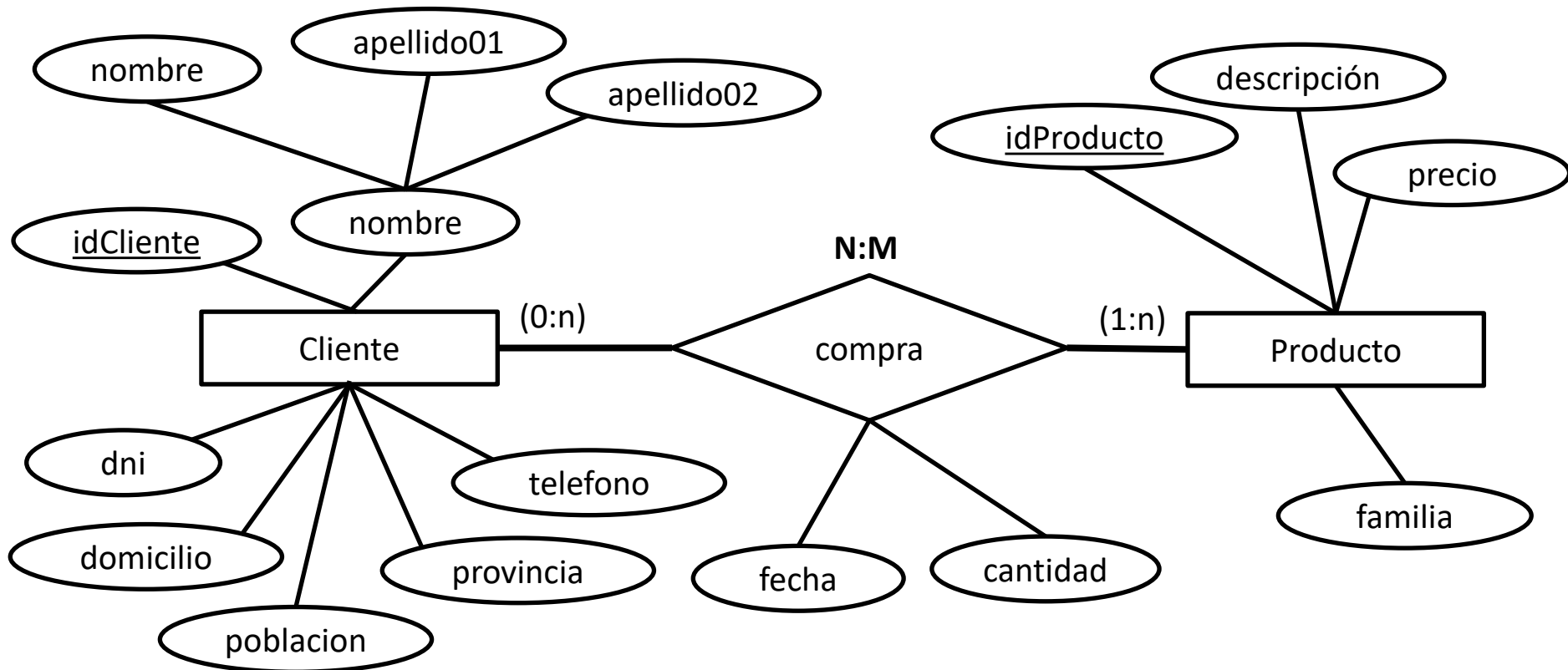
Bases de datos

Cardinalidad N:M

Bases de datos

Ejemplo 1

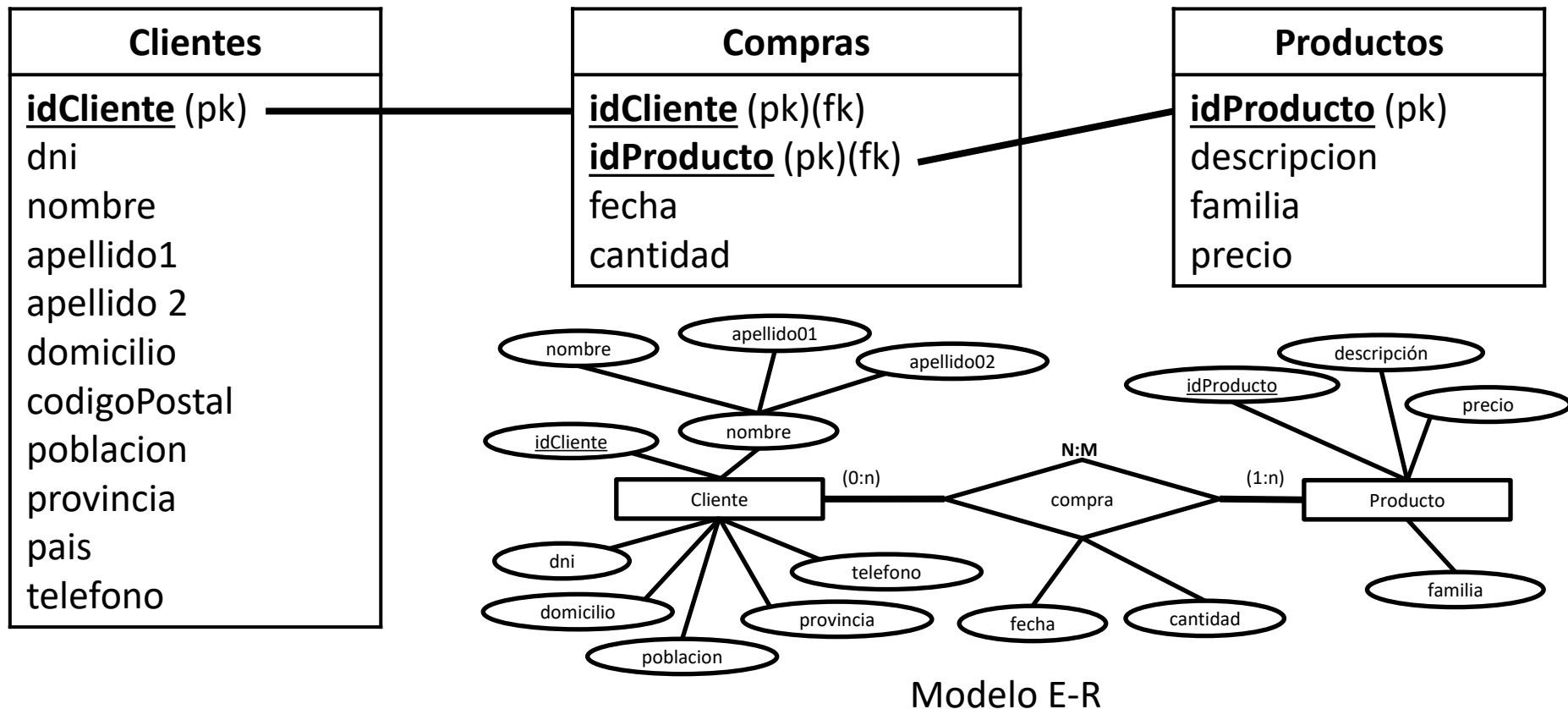
- Modelo E-R (Cardinalidad N:M):



Bases de datos

Ejemplo 1

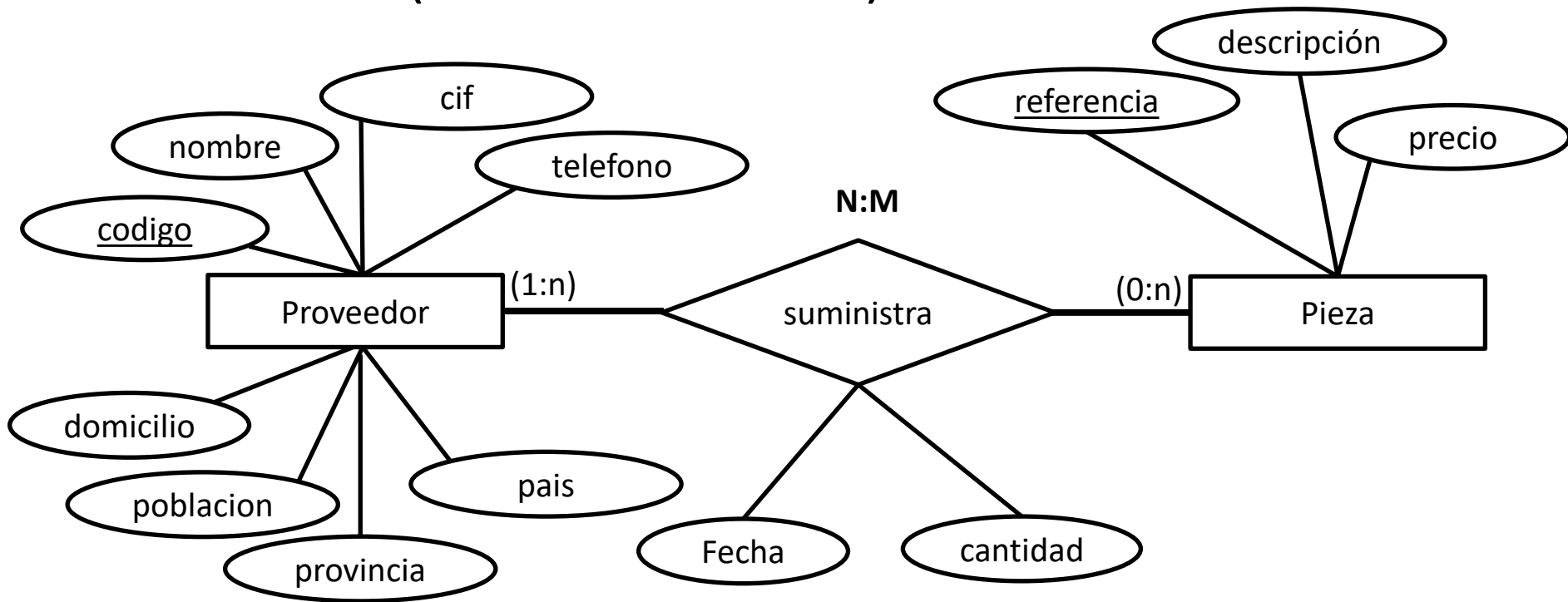
- Modelo relacional (Cardinalidad N:M):



Bases de datos

Ejemplo 2

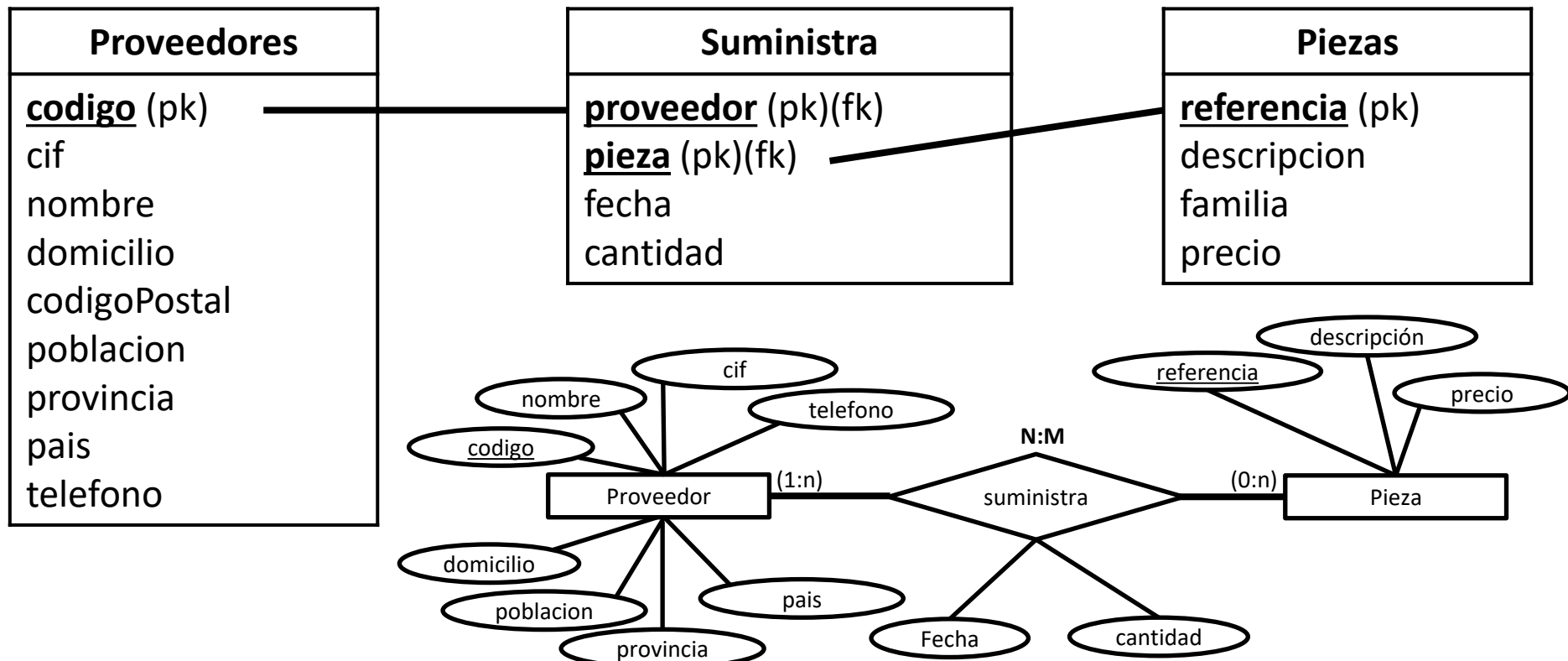
- Modelo E-R (Cardinalidad N:M):



Bases de datos

Ejemplo 2

- Modelo relacional (Cardinalidad N:M):



Modelo E-R

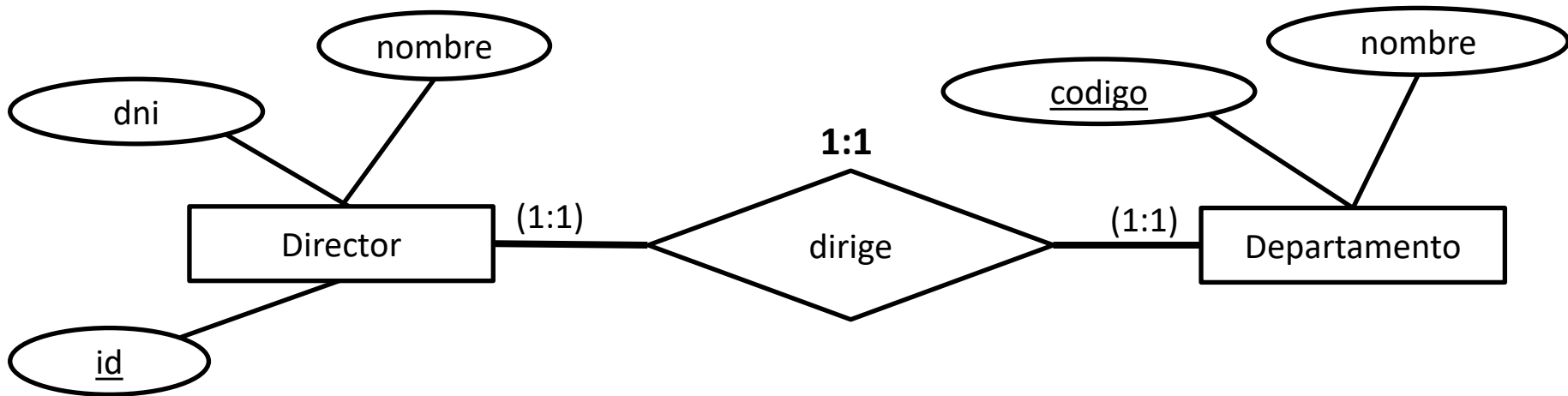
Bases de datos

Cardinalidad 1:1

Bases de datos

Ejemplo 3

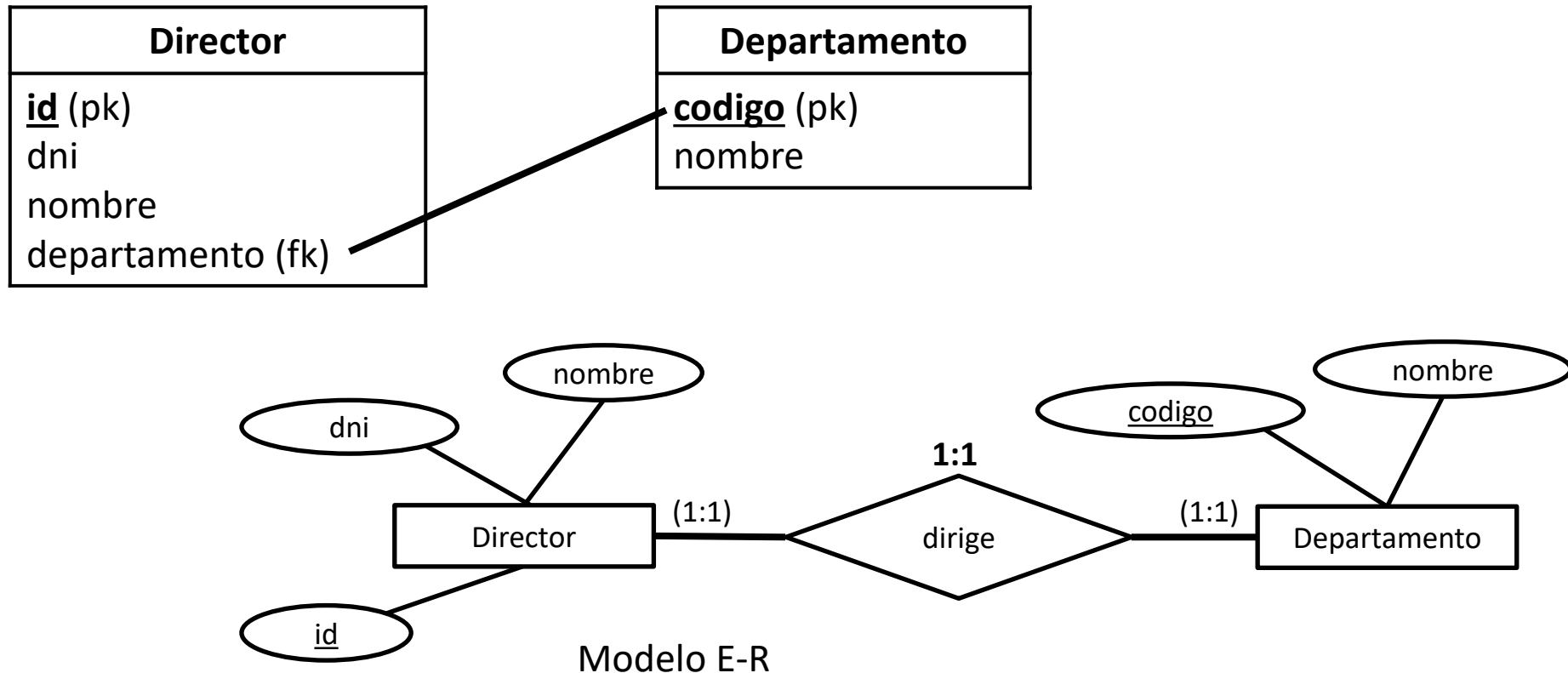
- Modelo E-R (Cardinalidad 1:1):



Bases de datos

Ejemplo 3

- Modelo relacional (Cardinalidad 1:1):



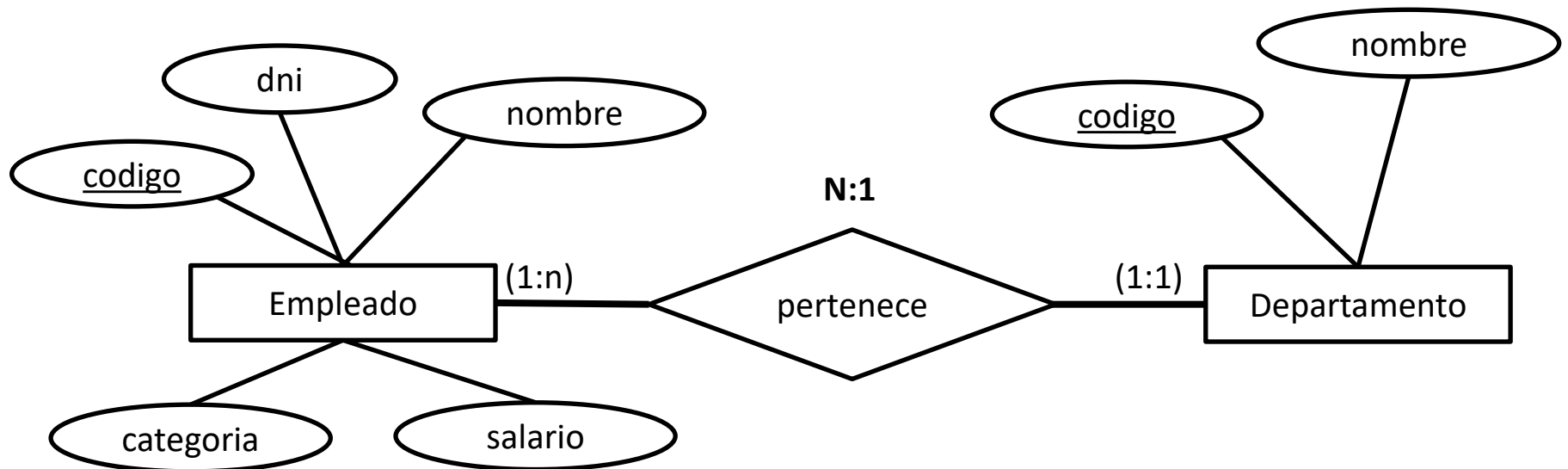
Bases de datos

Cardinalidad N:1 / 1:N

Bases de datos

Ejemplo 4

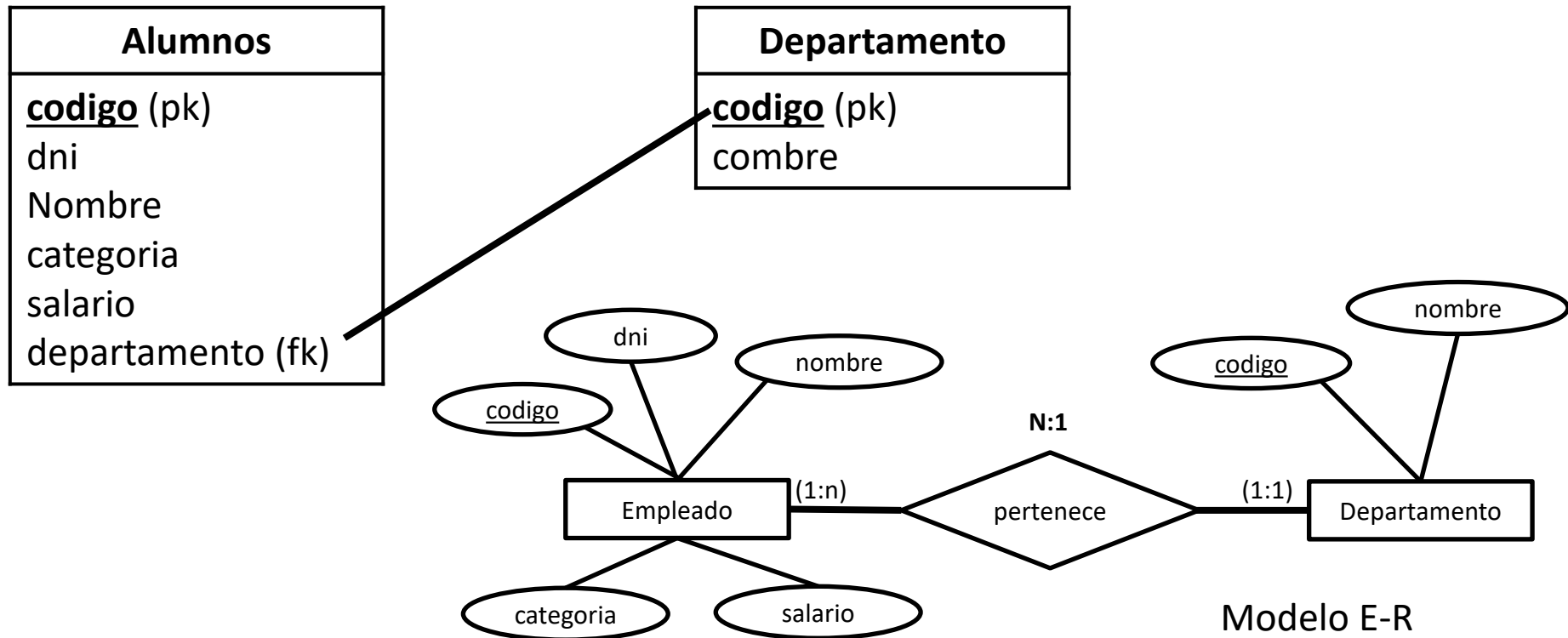
- Modelo E-R (Cardinalidad N:1):



Bases de datos

Ejemplo 4

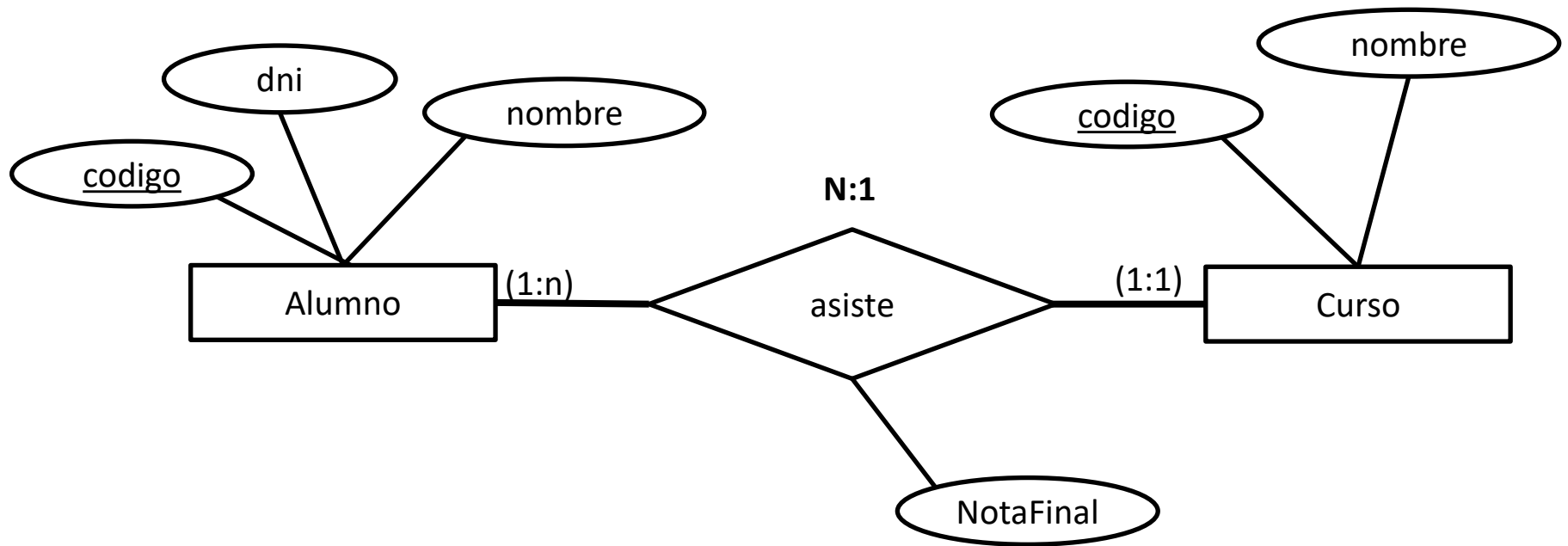
- Modelo relacional (Cardinalidad N:1):



Bases de datos

Ejemplo 5a

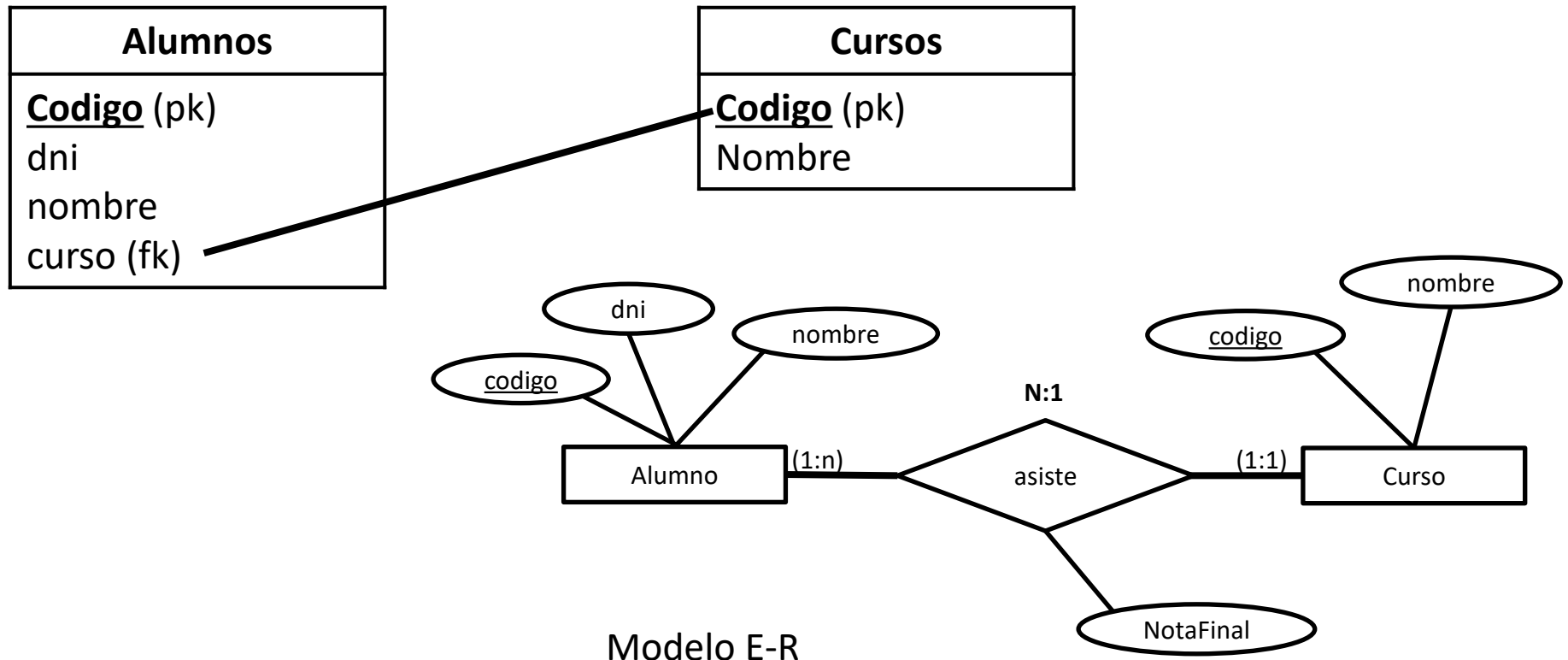
- Modelo E-R (Cardinalidad N:1):



Bases de datos

Ejemplo 5a

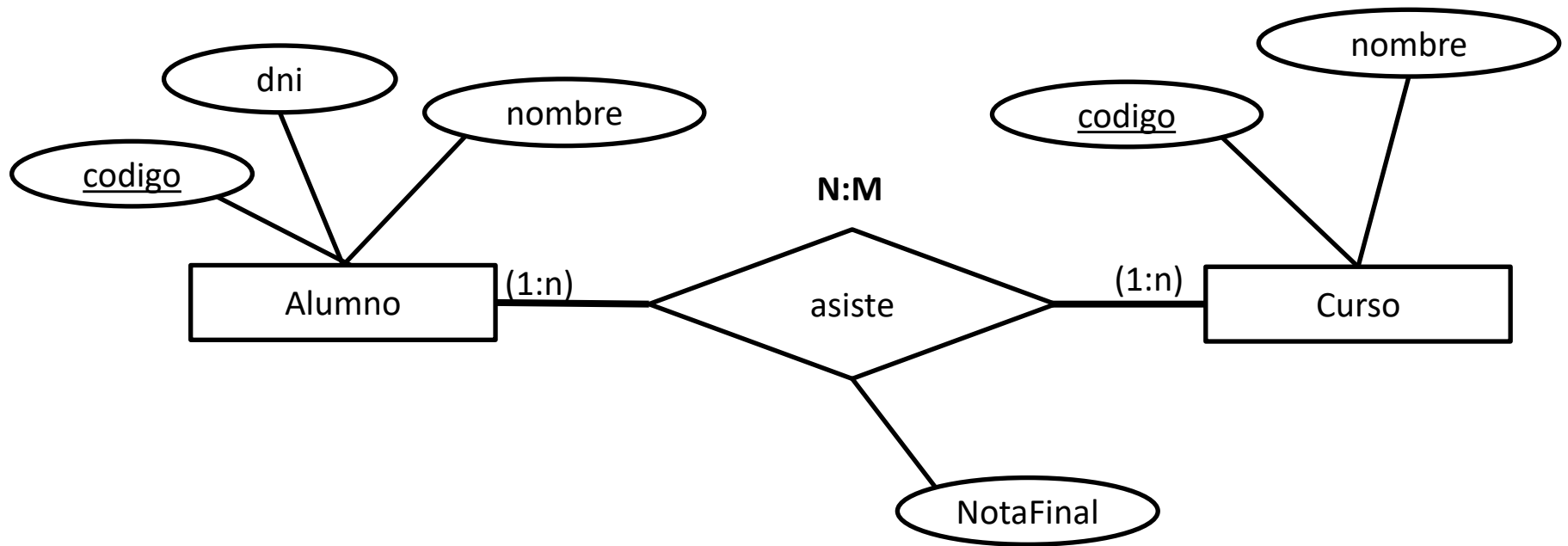
- Modelo relacional (Cardinalidad N:1):



Bases de datos

Ejemplo 5b

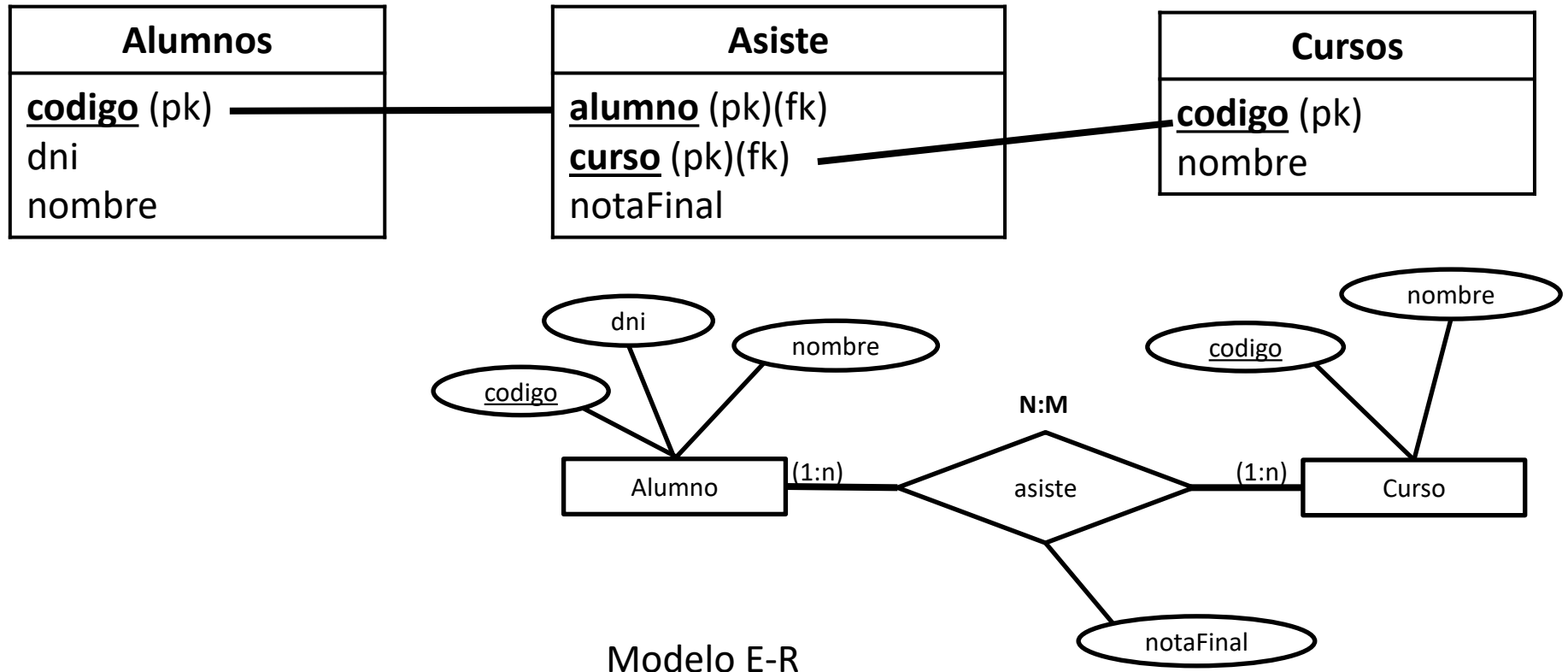
- Modelo E-R (Cardinalidad N:M):



Bases de datos

Ejemplo 5b

- Modelo relacional (Cardinalidad N:M):



Bases de datos

Fin