

SOFTWARE

Tema 0



El ordenador y sus componentes



SOFTWARE



El ordenador y sus componentes



SOFTWARE

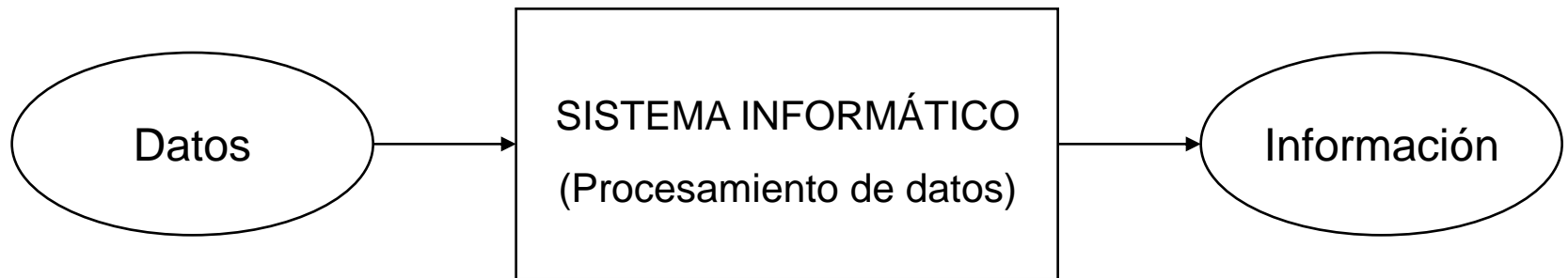


**Sistema
informático**



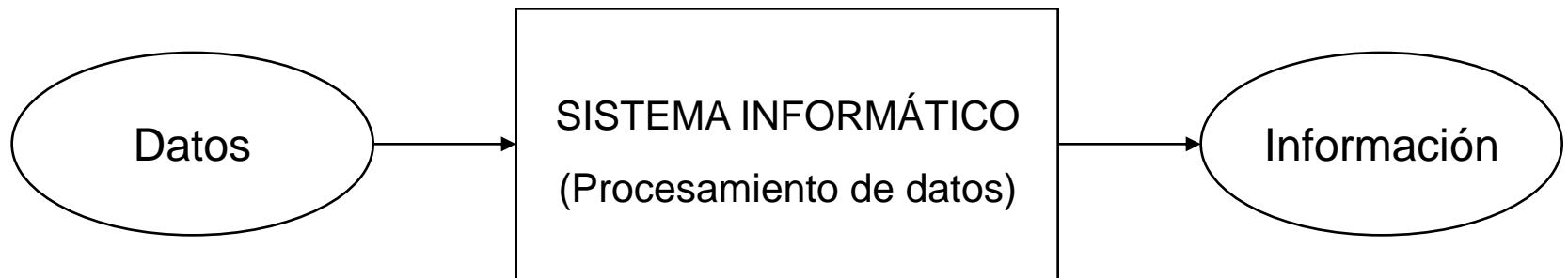
SOFTWARE

- El sistema encargado de recoger y procesar los datos y de transmitir la información recibe el nombre de **sistema informático**.



SOFTWARE

- El sistema encargado de recoger y procesar los datos y de transmitir la información recibe el nombre de **sistema informático**.



SOFTWARE

- El sistema encargado de recoger y procesar los datos y de transmitir la información recibe el nombre de **sistema informático**.
- Funciones de un sistema informático:
 - Entrada.
 - Proceso
 - Salida
 - Almacenamiento

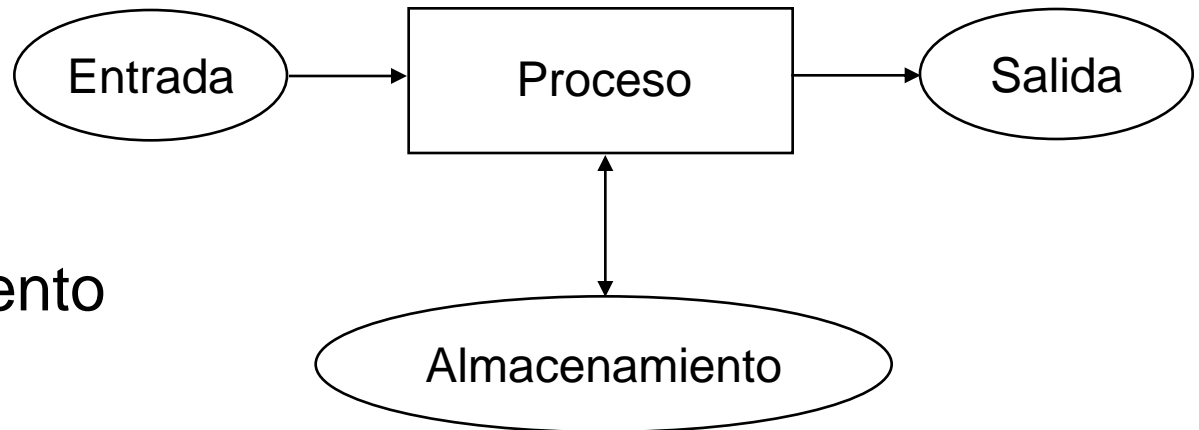


SOFTWARE

- El sistema encargado de recoger y procesar los datos y de transmitir la información recibe el nombre de **sistema informático**.

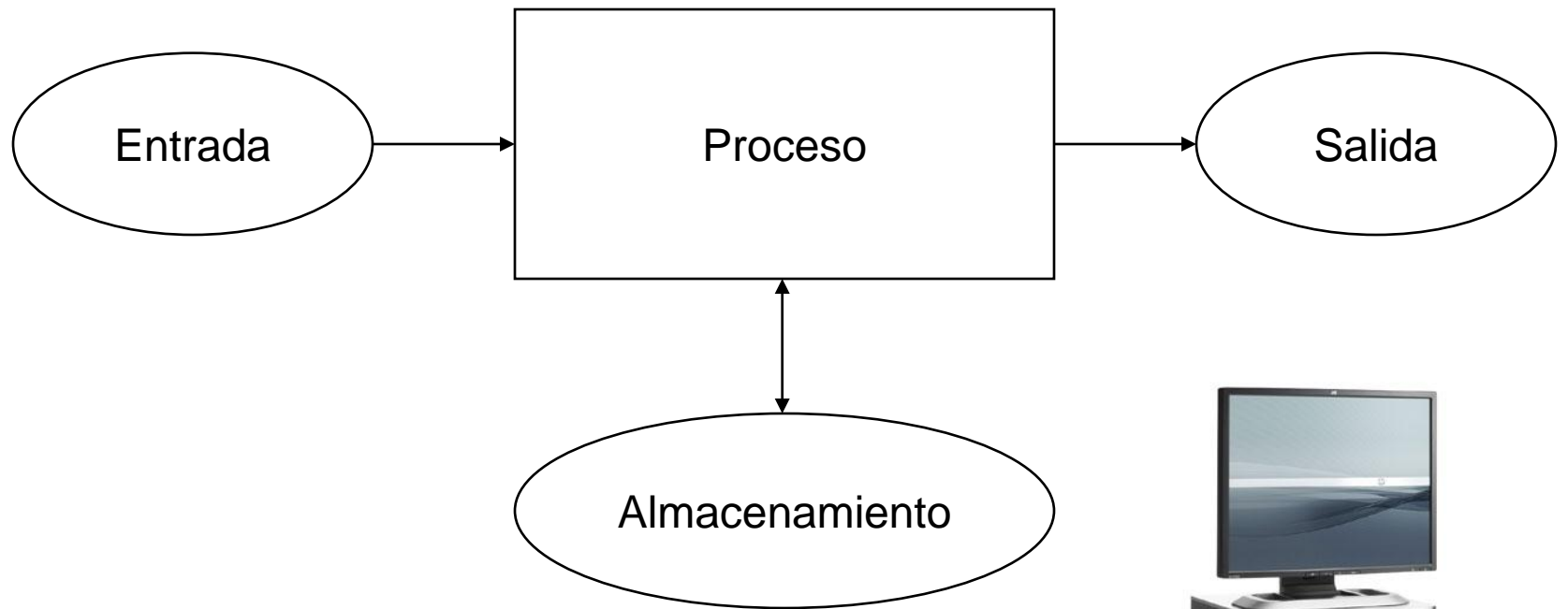
- Funciones de un sistema informático:

- Entrada.
- Proceso
- Salida
- Almacenamiento



SOFTWARE

Funciones de un sistema informático:



SOFTWARE

Tema 0



El ordenador y sus componentes



SOFTWARE



El ordenador



SOFTWARE



Un ordenador es un dispositivo que procesa datos y los convierte en información útil para las personas.

Las computadoras se controlan con instrucciones programadas, las cuales dan a la máquina un propósito y le dicen lo que debe hacer.



SOFTWARE



Componentes del ordenador



SOFTWARE



Los diferentes componentes de un ordenador se clasifican en una de estas dos categorías:

- Hardware.
- Software.



SOFTWARE



Los diferentes componentes de un ordenador se clasifican en una de estas dos categorías:

- Hardware.
- Software.



SOFTWARE



Los diferentes componentes de un ordenador se clasifican en una de estas dos categorías:

- **Hardware.**
- **Software.**

El **hardware** es la parte física del ordenador. Está formado por los componentes que integran el ordenador (circuitos electrónicos, cables, monitor, teclado, impresora, etc.).



SOFTWARE



Los diferentes componentes de un ordenador se clasifican en una de estas dos categorías:

- **Hardware.**
- **Software.**

El **hardware** es la parte física del ordenador. Está formado por los componentes que integran el ordenador (circuitos electrónicos, cables, monitor, teclado, impresora, etc.).



SOFTWARE



Los diferentes componentes de un ordenador se clasifican en una de estas dos categorías:

- Hardware.
- **Software.**

El **software** es la parte lógica del ordenador. Son los programas e instrucciones que hacen posible el uso y funcionamiento de un ordenador.



SOFTWARE



Los diferentes componentes de un ordenador se clasifican en una de estas dos categorías:

- Hardware.
- **Software.**

El **software** es la parte lógica del ordenador. Son los programas e instrucciones que hacen posible el uso y funcionamiento de un ordenador.



SOFTWARE



El **software** es la parte lógica del ordenador. Son los programas e instrucciones que hacen posible el uso y funcionamiento de un ordenador.

El **hardware** es la parte física del ordenador. Está formado por los componentes que integran el ordenador (circuitos electrónicos, cables, monitor, teclado, impresora, etc.).



SOFTWARE



Software



SOFTWARE



El **software** es la parte lógica del ordenador. Son los programas e instrucciones que hacen posible el uso y funcionamiento de un ordenador.

Software



SOFTWARE



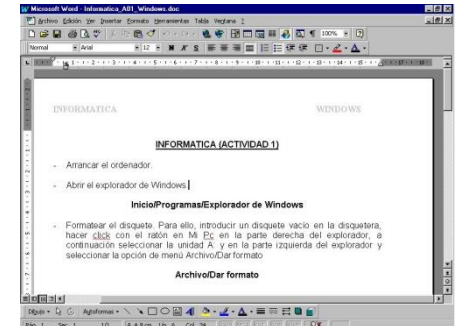
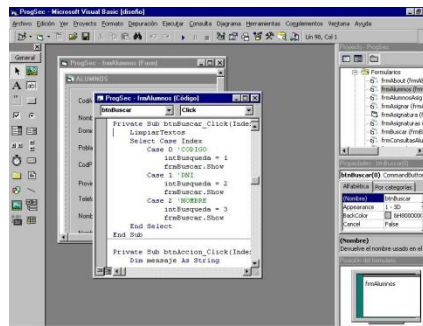
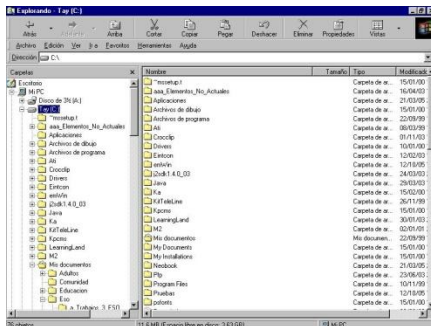
El **software** es la parte lógica del ordenador. Son los programas e instrucciones que hacen posible el uso y funcionamiento de un ordenador.



SOFTWARE

Definición:

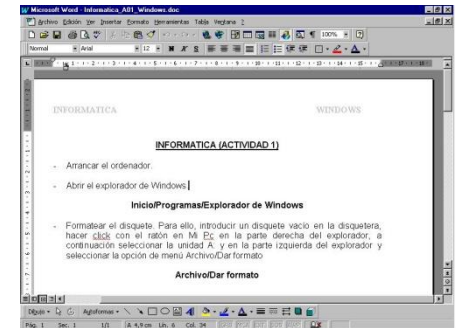
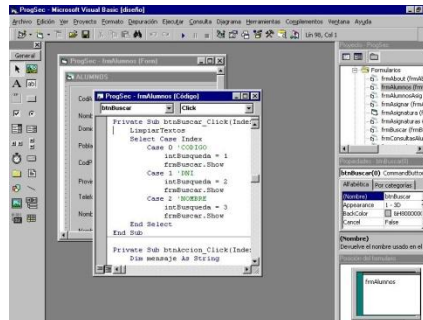
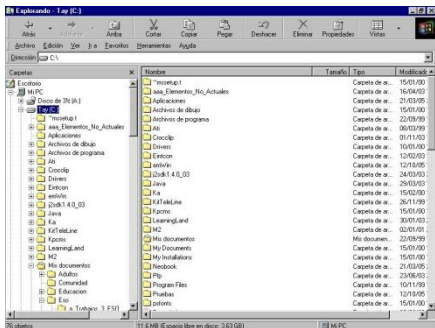
- El **software** es el conjunto de programas o instrucciones que permiten a una computadora realizar una tarea específica.
- Un conjunto de instrucciones que dirigen a una computadora para que realice tareas específicas se conoce como **programa**.



SOFTWARE

Definición:

- El **software** es el conjunto de programas o instrucciones que ponen en funcionamiento el ordenador y hacen posible su utilización mediante el procesamiento de datos.

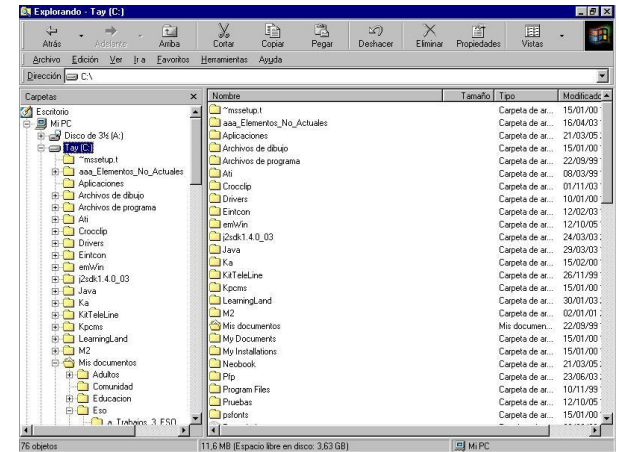


SOFTWARE

Definición:

- El **software** es el conjunto de programas o instrucciones que ponen en funcionamiento el ordenador y hacen posible su utilización mediante el procesamiento de datos.
- El software se clasifica en:
 - Software del sistema.
 - Software de programación.
 - Software de aplicación.

SOFTWARE



Software

Software del sistema



SOFTWARE

Definición:

- El **software** es el conjunto de programas o instrucciones que ponen en funcionamiento el ordenador y hacen posible su utilización mediante el procesamiento de datos.
- **Software del sistema (Sistema Operativo):**
 - Es el programa que controla las funciones básicas del ordenador (escribir caracteres en la pantalla, imprimir información en una impresora, grabar datos en un disco, etc.). También Actúa de intermediario entre el hardware y los programas que se ejecutan en el ordenador.
 - Ejemplos: MS DOS, Windows, Linux, etc.

SOFTWARE

Definición:

- El **software** es el conjunto de programas o instrucciones que ponen en funcionamiento el ordenador y hacen posible su utilización mediante el procesamiento de datos.
- **Software del sistema (Sistema Operativo):**
 - El software del sistema es cualquier programa que controle el hardware de la computadora o que se puede utilizar para dar mantenimiento a la computadora de alguna forma que la haga funcionar con mayor eficiencia. Es el programa que controla las funciones básicas del ordenador (escribir caracteres en la pantalla, imprimir información en una impresora, grabar datos en un disco, etc.). También Actúa de intermediario entre el hardware y los programas que se ejecutan en el ordenador.
 - Ejemplos: Windows, Linux, MAC OS, etc.

SOFTWARE

Definición:

- El **software** es el conjunto de programas o instrucciones que ponen en funcionamiento el ordenador y hacen posible su utilización mediante el procesamiento de datos.
- Existen tres tipos básicos de software del sistema:
 - Sistema operativo.
 - Sistema operativo de red.
 - Herramientas.

SOFTWARE

Definición:

- El **software** es el conjunto de programas o instrucciones que ponen en funcionamiento el ordenador y hacen posible su utilización mediante el procesamiento de datos.
- Existen tres tipos básicos de software del sistema:
 - **Sistema operativo:** Dice a la computadora la forma en que debe utilizar sus propios componentes y actúa como intérprete entre el hardware, los programas de aplicación y el usuario.
 - Sistema operativo de red.
 - Herramientas.

SOFTWARE

Definición:

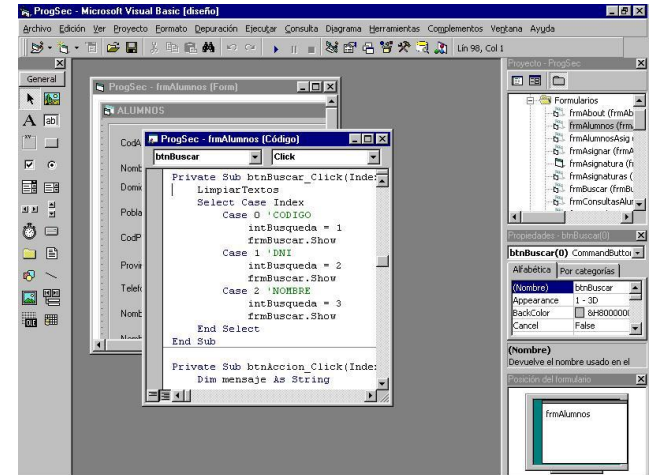
- El **software** es el conjunto de programas o instrucciones que ponen en funcionamiento el ordenador y hacen posible su utilización mediante el procesamiento de datos.
- Existen tres tipos básicos de software del sistema:
 - Sistema operativo.
 - **Sistema operativo de red**: Permite que las computadoras se comuniquen y compartan datos a través de una red y al mismo tiempo controla las operaciones de red y supervisa la seguridad.
 - Herramientas.

SOFTWARE

Definición:

- El **software** es el conjunto de programas o instrucciones que ponen en funcionamiento el ordenador y hacen posible su utilización mediante el procesamiento de datos.
- Existen tres tipos básicos de software del sistema:
 - Sistema operativo.
 - Sistema operativo de red.
 - **Herramientas**: Son programas que hacen que el sistema de computo sea más sencillo de utilizar o realizan funciones altamente especializadas. Las herramientas se utilizan para administrar discos, solucionar problemas de hardware y otras funciones que el sistema operativo es incapaz de realizar.

SOFTWARE



Software
Software de programación

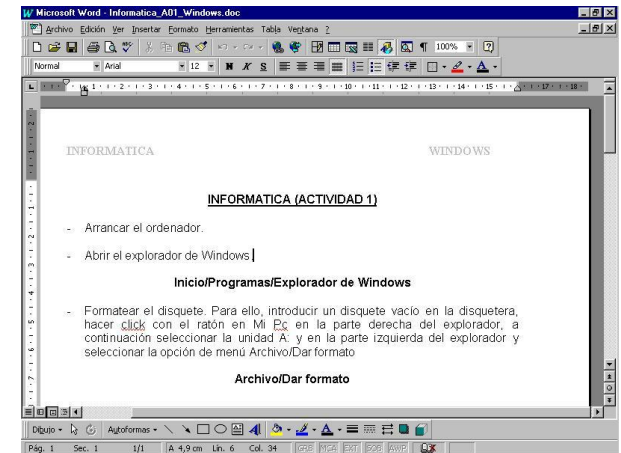


SOFTWARE

Definición:

- El **software** es el conjunto de programas o instrucciones que ponen en funcionamiento el ordenador y hacen posible su utilización mediante el procesamiento de datos.
- **Software de programación:**
 - El software de programación incluye los programas que utilizan los programadores para crear nuevos programas.
 - Ejemplos: C, C++, Java, Visual Basic, Pascal, etc.

SOFTWARE



Software
Software de aplicación



SOFTWARE

Definición:

- El **software** es el conjunto de programas o instrucciones que ponen en funcionamiento el ordenador y hacen posible su utilización mediante el procesamiento de datos.
- **Software de aplicación:**
 - El software de aplicación le dice al ordenador la forma en que hay que llevar a cabo tareas específicas para el usuario, como por ejemplo, procesar textos o dibujar.
 - Ejemplos: Procesadores de texto, hojas de cálculo, bases de datos, programas de retoque fotográfico, etc.

SOFTWARE



FIN

Muchas gracias por su atención

