

## GIMP: Práctica 9 (Fotomontaje)

Pasos:

1. Abrir la imagen delfines\_01.jpg.
2. Abrir la imagen delfines\_02.jpg en una ventana nueva.



**delfines\_01.jpg**

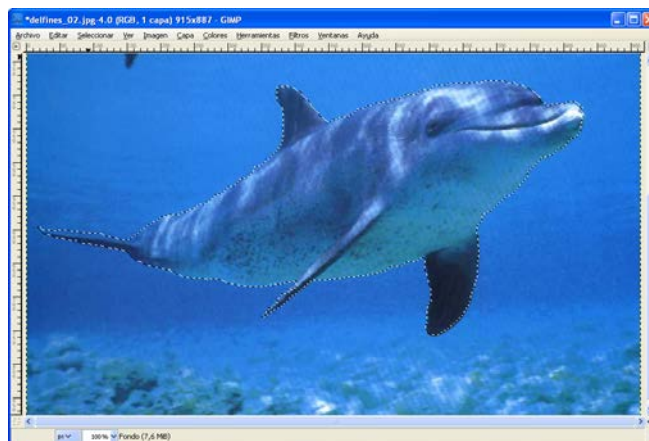


**delfines\_02.jpg**

3. En la ventana correspondiente a la imagen delfines\_02.jpg y utilizando la herramienta de tijeras de selección, seleccionar el delfín situado más al frente. Para ello, ejecutar la opción de menú:

### **Herramientas/Herramientas de selección/Tijeras inteligentes**

Se recomienda utilizar el zoom adecuado para que la selección se haga lo más precisa posible. Cuantos más nodos utilizemos más precisa será la selección. La selección será semejante a la que aparece en la imagen:



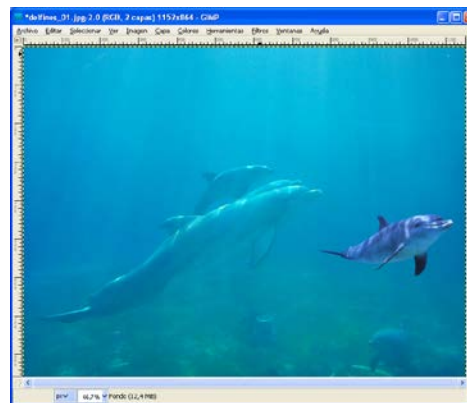
4. Una vez seleccionado el delfín, sobre la zona seleccionada, ejecutar la opción de menú:

**Botón derecho/editar/copiar.**

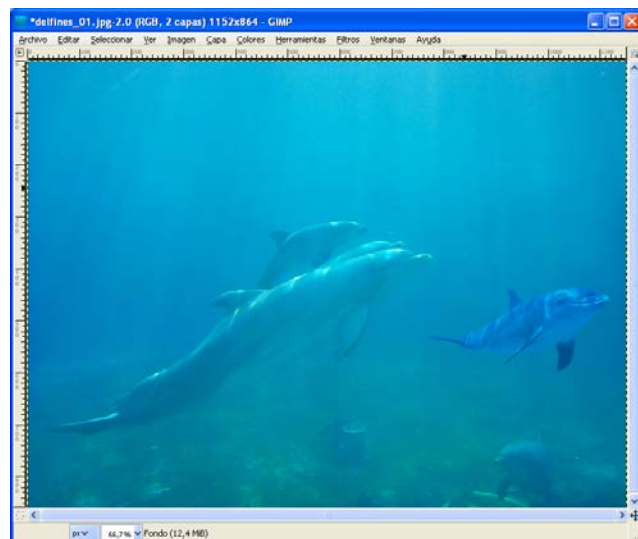
5. Cambiar a la ventana donde se encuentra la imagen delfines\_01.jpg y pegar el delfín como nueva capa. Para ello hay que ejecutar la opción de menú:

**Botón derecho/editar/pegar como/Nueva capa.**

6. Renombra la capa como delfin01.
7. Escalar la capa delfin01 hasta el tamaño deseado y mover la capa hasta la posición deseada.



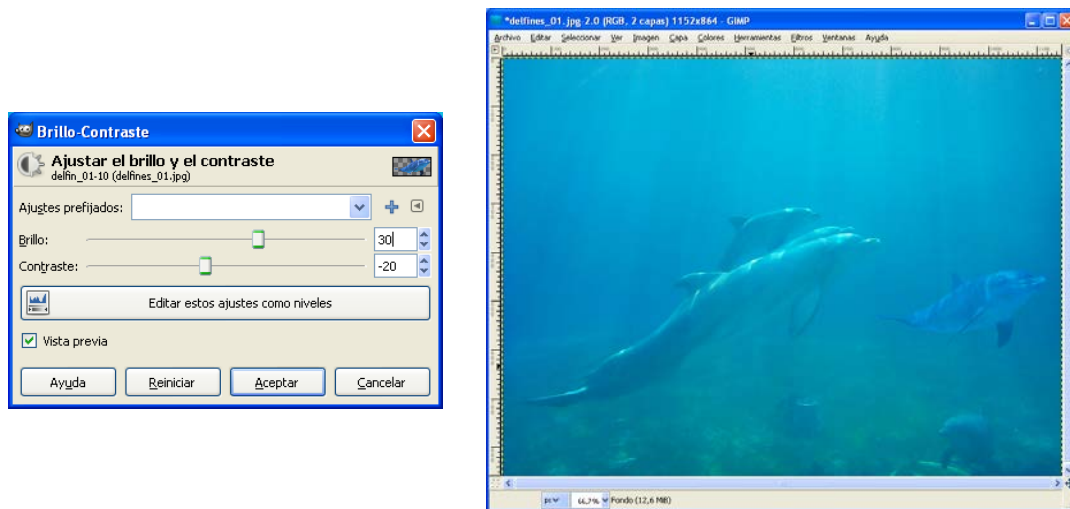
8. Seleccionamos la capa delfin01 y la ponemos en modo Claridad Suave.



9. Ajustar el brillo y el contraste de las capas si lo consideramos necesario. En este caso se ha ajustado el brillo y contraste de la capa delfin01 (Brillo 30 y contraste -20). Para ello hay que ejecutar la opción de menú:

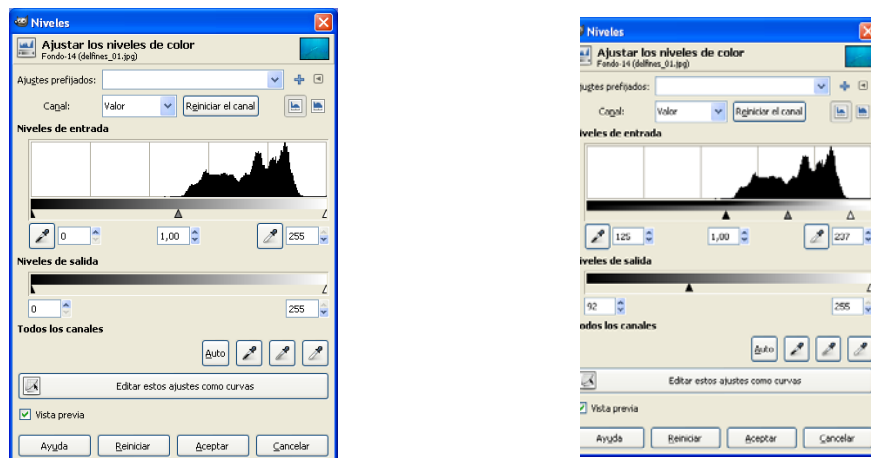
### Colores/Brillo y contraste...

La imagen es este momento será semejante a la que aparece en la imagen siguiente:

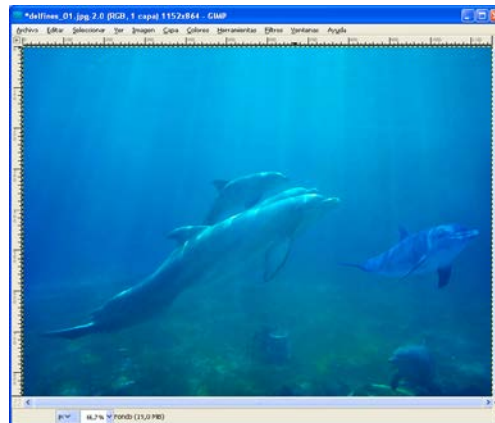


10. Combinar la capa delfin01 hacia abajo. Para ello hacer click sobre la capa con el botón derecho del ratón y seleccionar la opción Combinar hacia abajo.
11. Ajustar los niveles de color hasta que la imagen quede como nosotros deseamos. Para ello hay que ejecutar la opción de menú:

### Colores/Niveles...

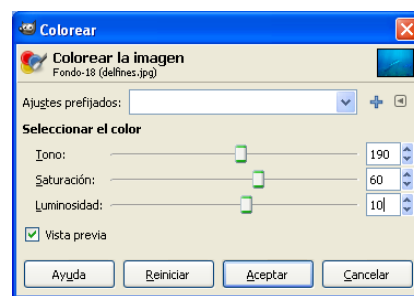
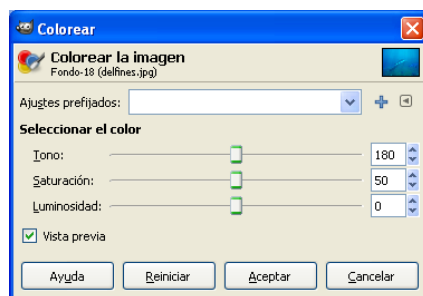


La imagen es este momento quedaría algo así:

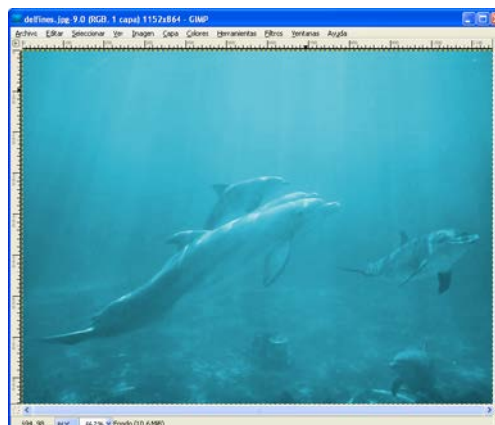


12. Si se considera necesario, seguir ajustando el color utilizando las diferentes opciones del menú Colores hasta que la imagen quede como nosotros deseamos. Como ejemplo, vamos a utilizar la opción colorear (en este caso Tono 190, Saturación 60 y Luminosidad 10). Para ello hay que ejecutar la opción de menú:

### Colores/Colorear...



La imagen es este momento quedaría algo así:



13. Si se considera necesario, seguir haciendo ajustes hasta que la imagen quede como deseamos.

14. Guardar la imagen el nombre delfines.jpg.