

GIMP: Práctica 9 (Fotomontaje)

Pasos:

1. Abrir la imagen delfines_01.jpg.
2. Abrir la imagen delfines_02.jpg en una ventana nueva.



delfines_01.jpg

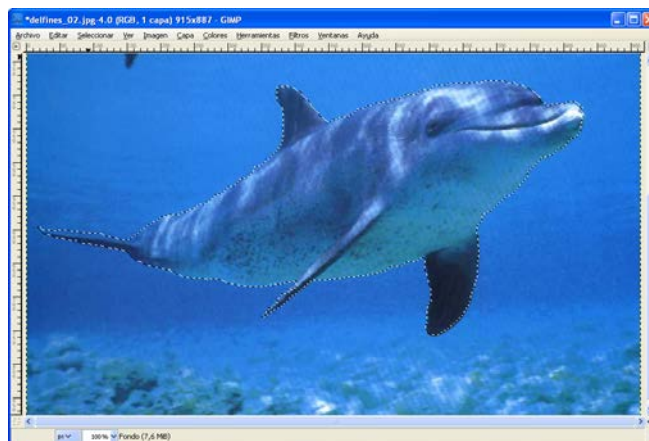


delfines_02.jpg

3. En la ventana correspondiente a la imagen delfines_02.jpg y utilizando la herramienta de tijeras de selección, seleccionar el delfín situado más al frente. Para ello, ejecutar la opción de menú:

Herramientas/Herramientas de selección/Tijeras inteligentes

Se recomienda utilizar el zoom adecuado para que la selección se haga lo más precisa posible. Cuantos más nodos utilizemos más precisa será la selección. La selección será semejante a la que aparece en la imagen:



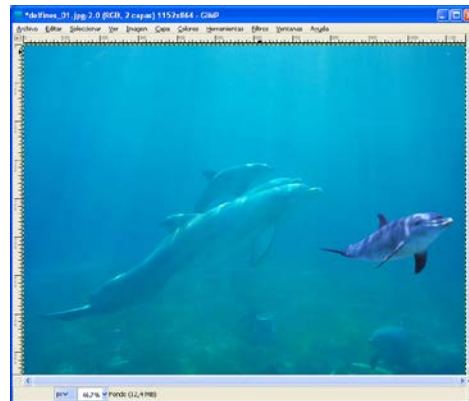
4. Una vez seleccionado el delfín, sobre la zona seleccionada, ejecutar la opción de menú:

Botón derecho/editar/copiar.

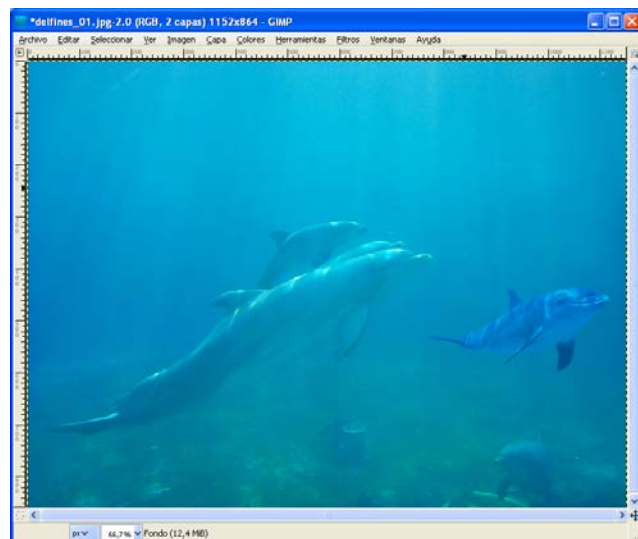
5. Cambiar a la ventana donde se encuentra la imagen delfines_01.jpg y pegar el delfín como nueva capa. Para ello hay que ejecutar la opción de menú:

Botón derecho/editar/pegar como/Nueva capa.

6. Renombra la capa como delfin01.
7. Escalar la capa delfin01 hasta el tamaño deseado y mover la capa hasta la posición deseada.



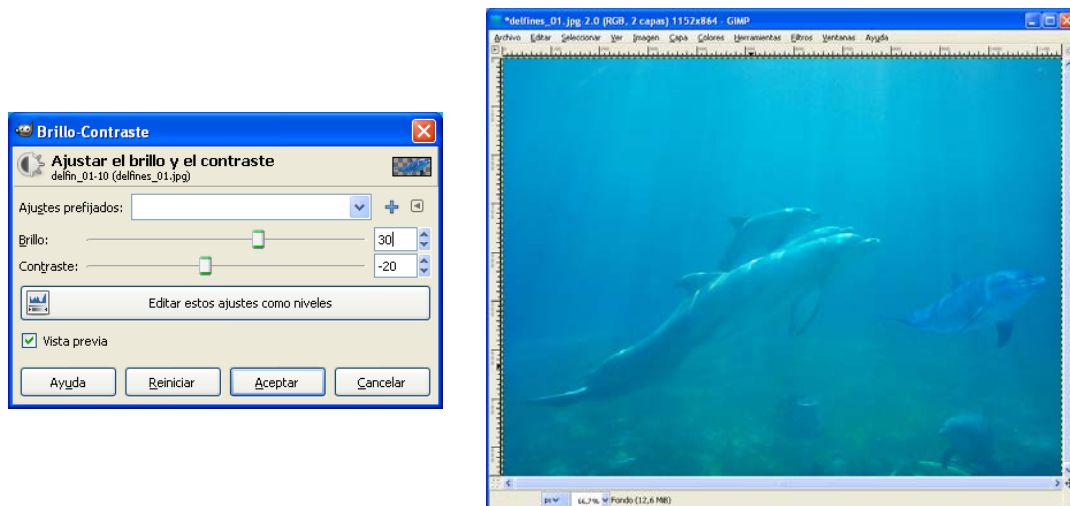
8. Seleccionamos la capa delfin01 y la ponemos en modo Claridad Suave.



9. Ajustar el brillo y el contraste de las capas si lo consideramos necesario. En este caso se ha ajustado el brillo y contraste de la capa delfin01 (Brillo 30 y contraste -20). Para ello hay que ejecutar la opción de menú:

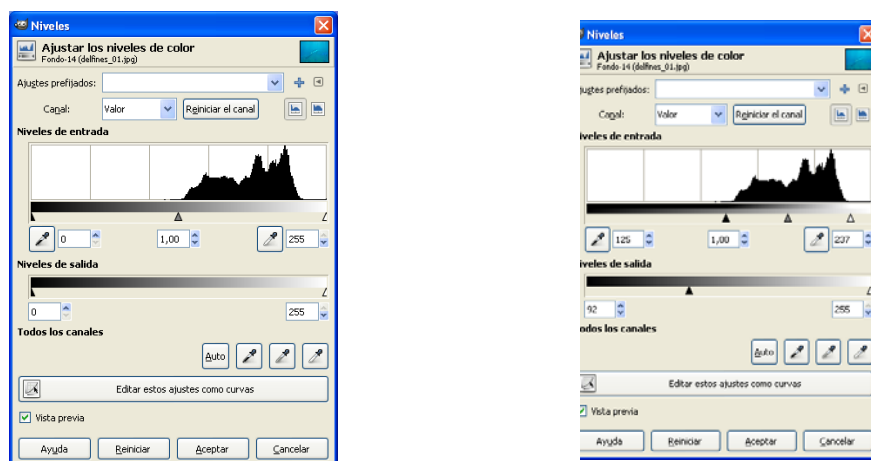
Colores/Brillo y contraste...

La imagen es este momento será semejante a la que aparece en la imagen siguiente:

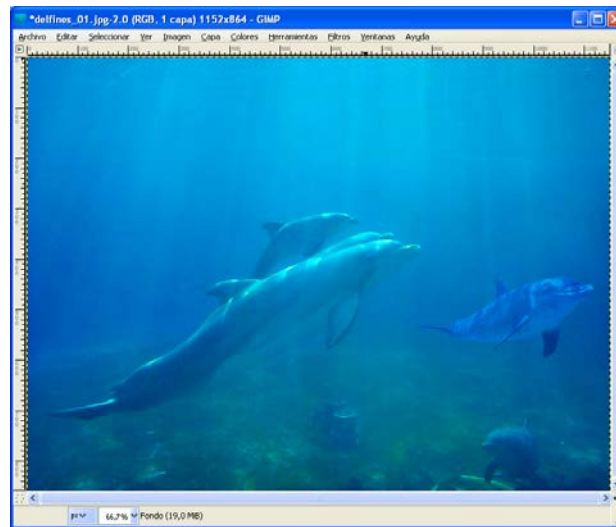


10. Combinar la capa delfin01 hacia abajo. Para ello hacer click sobre la capa con el botón derecho del ratón y seleccionar la opción Combinar hacia abajo.
11. Ajustar los niveles de color hasta que la imagen quede como nosotros deseamos. Para ello hay que ejecutar la opción de menú:

Colores/Niveles...



La imagen es este momento quedaría algo así:



12. Guardar la imagen el nombre delfines.jpg.